



**PIANO ANTINCENDIO BOSCHIVO (PAIB) DI PREVISIONE,  
PREVENZIONE E LOTTA ATTIVA CONTRO GLI INCENDI BOSCHIVI  
RISERVA NATURALE STATALE CRATERE DEGLI ASTRONI  
2012 - 2016**



**ALLEGATI CARTOGRAFICI**

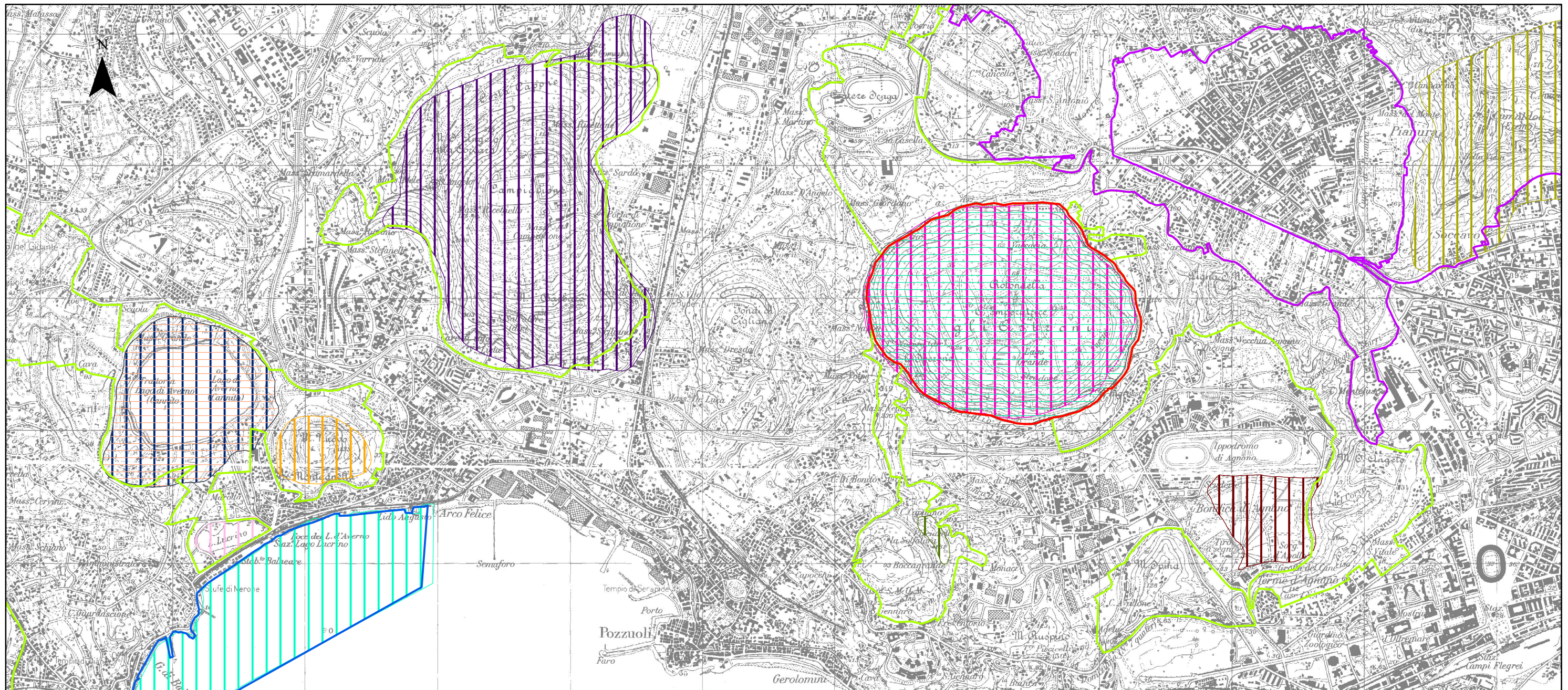
Ottobre 2012



STUDIO ASSOCIATO SAXIFRAGA  
studiosaxifraga@yahoo.it







**Aree protette**

- Riserva naturale Cratere degli Astroni
- Parco metropolitano delle Colline di Napoli
- Parco regionale dei Campi Flegrei
- Parco sommerso di Baia

**Zone di Protezione Speciale (ZPS)**

- IT8030007, Cratere di Astroni
- IT8030014, Lago d'Averno

**Siti di Interesse Comunitario (SIC)**

- IT8030001, Aree umide del Cratere di Agnano
- IT8030003, Collina dei Camaldoli
- IT8030007, Cratere di Astroni
- IT8030014, Lago d'Averno

- IT8030016, Lago di Lucrino
- IT8030019, Monte Barbaro e Cratere di Campiglione
- IT8030020, Monte Nuovo
- IT8030032, Stazioni di Cyanidium caldarium di Pozzuoli
- IT8030040, Fondali Marini di Baia

**TAV. 1 CARTA DI INQUADRAMENTO TERRITORIALE**

**Scala 1:30.000**

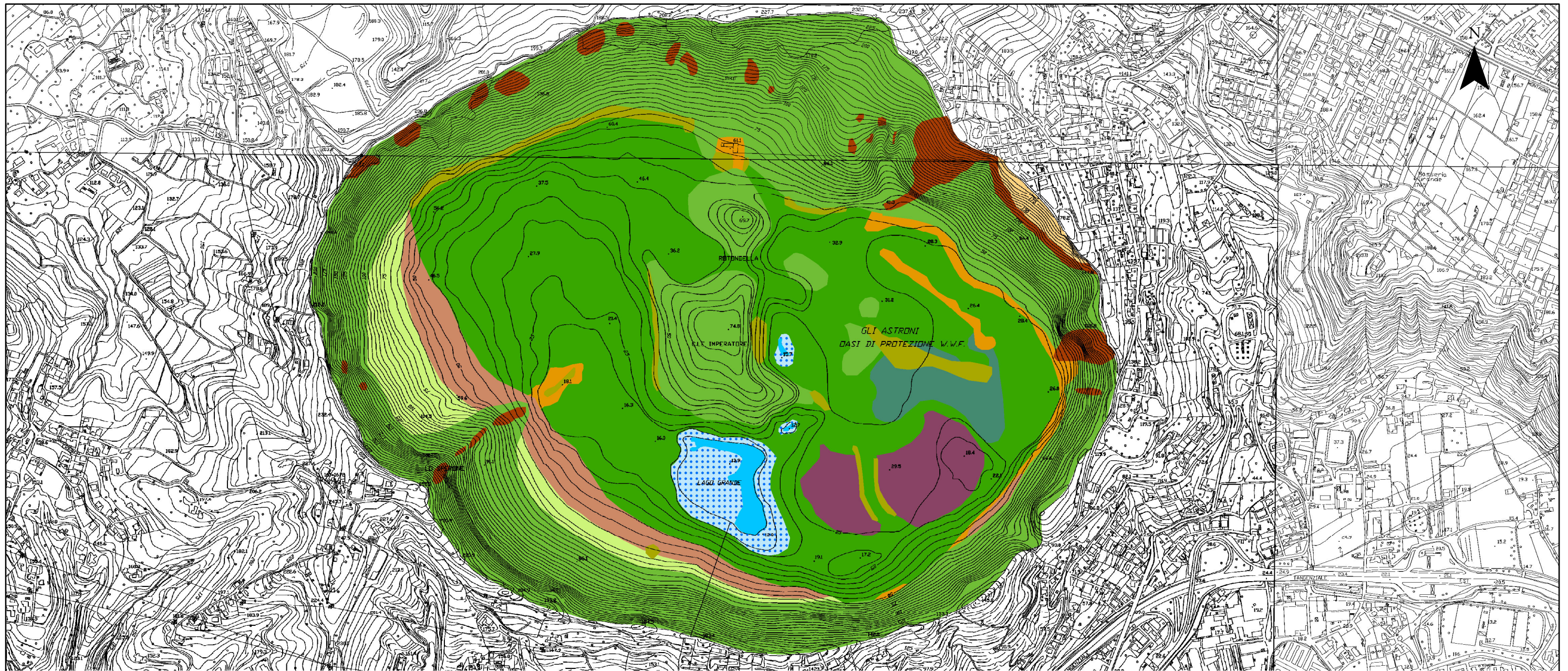




Foto aerea: fonte Bing Maps

 RISERVA NATURALE CRATERE DEGLI ASTRONI





**3. TERRITORI BOSCATI E AMBIENTI SEMI-NATURALI**

**3.1. ZONE BOSCADE**

**3.1.1 Boschi di latifoglie**

- 3.1.1.1 Boschi a prevalenza di leccio (*Quercus ilex*)
- 3.1.1.2 Boschi a prevalenza di querce caducifoglie (*Quercus robur* Q. *petraea*)

- 3.1.1.4 Boschi a prevalenza di castagno

- 3.1.1.6 Vegetazione ripariale con presenza di comunità alto erbacee a *Thypha*

**3.1.1.7 Piantagioni di latifoglie esotiche**

- 3.1.1.7.1 Piantagioni a prevalenza di *Quercus rubra*
- 3.1.1.7.2 Piantagioni a prevalenza *Ailanthus altissima* e *Robinia pseudoacacia*

**3.1.1.8 Piantagioni di latifoglie autoctone**

- 3.1.1.8.1 Piantagioni a prevalenza di *Ostrya carpinifolia*
- 3.1.1.8.2 Piantagioni a prevalenza di *Carpinus orientalis*

**3.2. ZONE CARATTERIZZATE DA VEGETAZIONE ARBUSTIVA E/O ERBACEA**

**3.2.2 Cespuglieti**

**3.2.2.2 Cespuglieti del clima temperato**

- 3.2.2.2.1 Cespuglieti caducifogli a *Pteridium aquilinum* e/o *Rubus ulmifolius* con locale presenza di vegetazione di sostituzione a *Robinia pseudoacacia* e *Ailanthus altissima*

**3.2.3 Aree a vegetazione a sclerofilla**

- 3.2.3.1 Macchia alta
- 3.2.3.2 Garighe

**5 CORPI IDRICI**

**5.1. ACQUE CONTINENTALI**

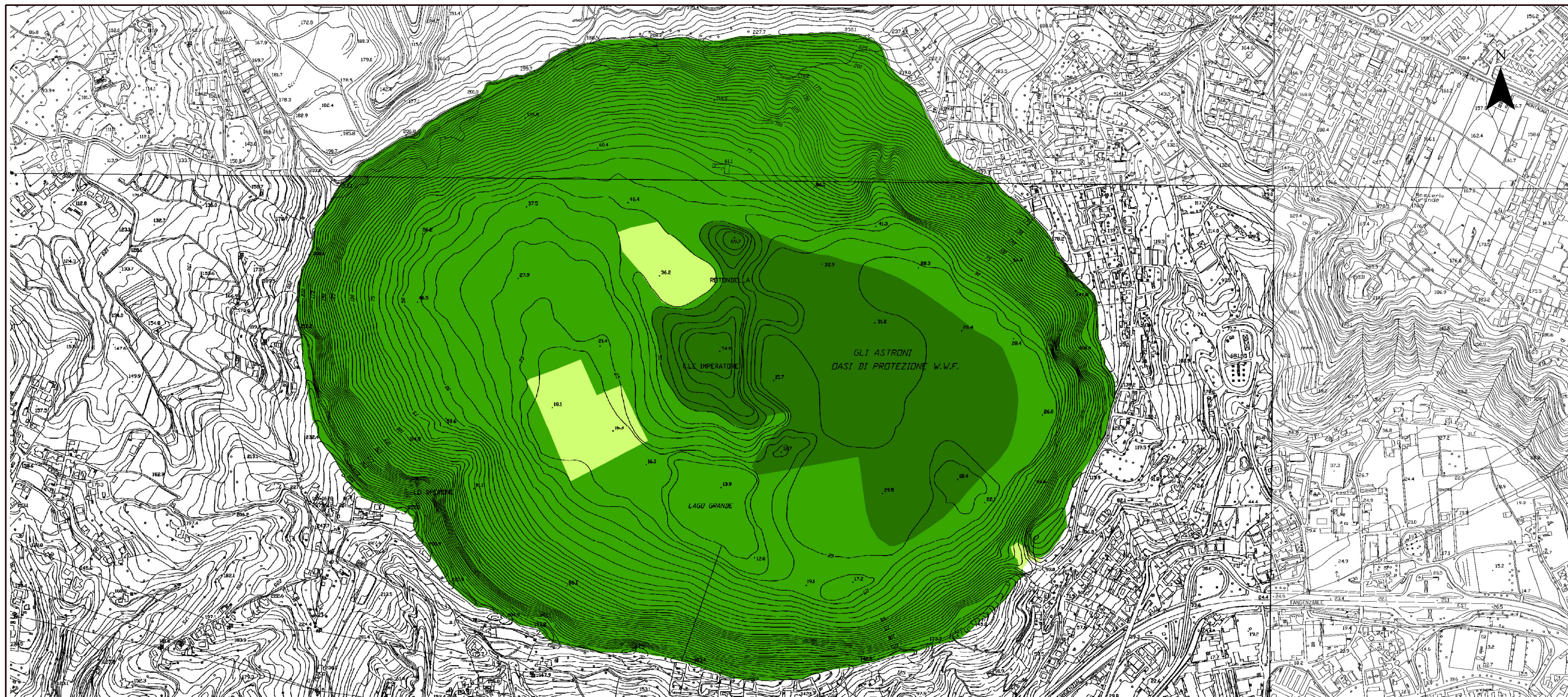
**5.1.2 Bacini d'acqua**

- 5.1.2.1 Bacini d'acqua

**TAV. 3 CARTA DELLE FISIONOMIE VEGETALI**

**Scala 1:10.000**

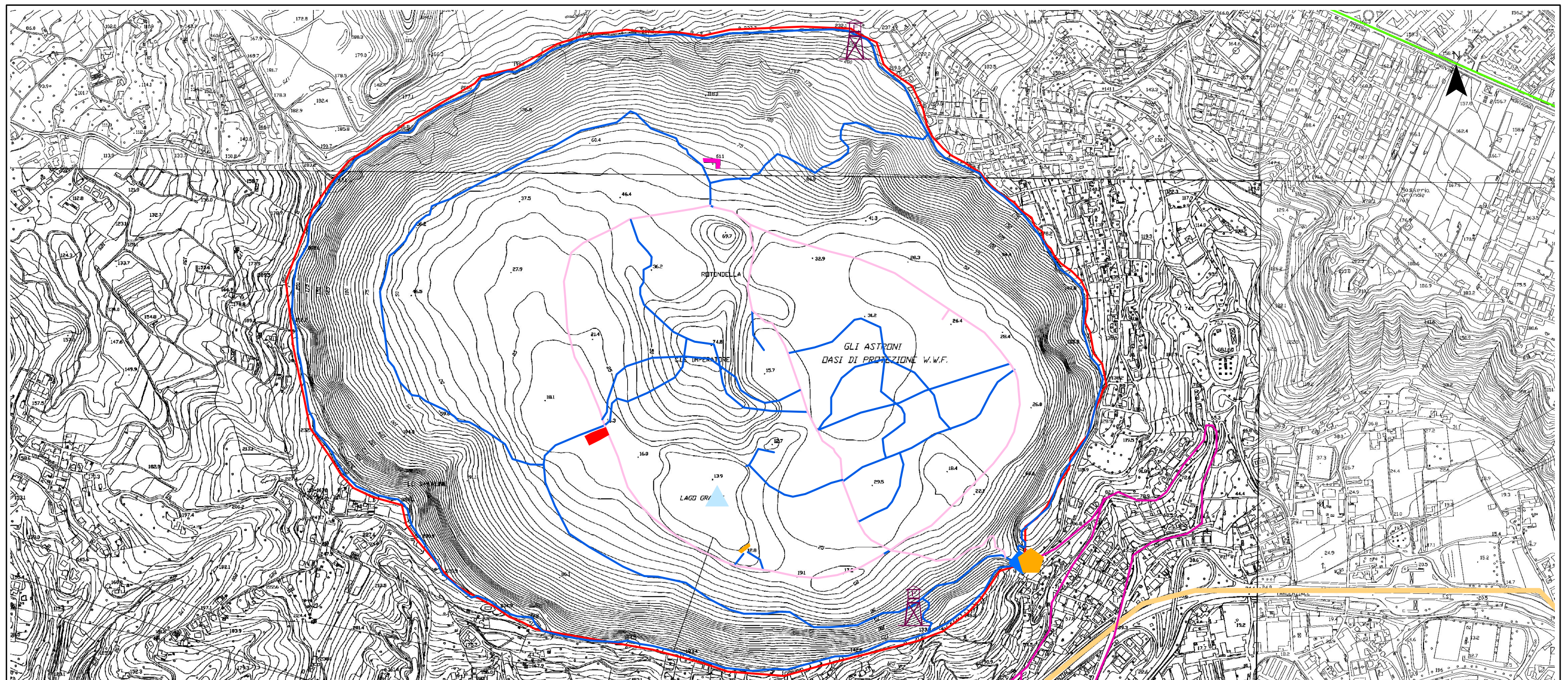

















ZONAZIONE DEL PIANO DI GESTIONE

- Zona A
- Zona B
- Zona C



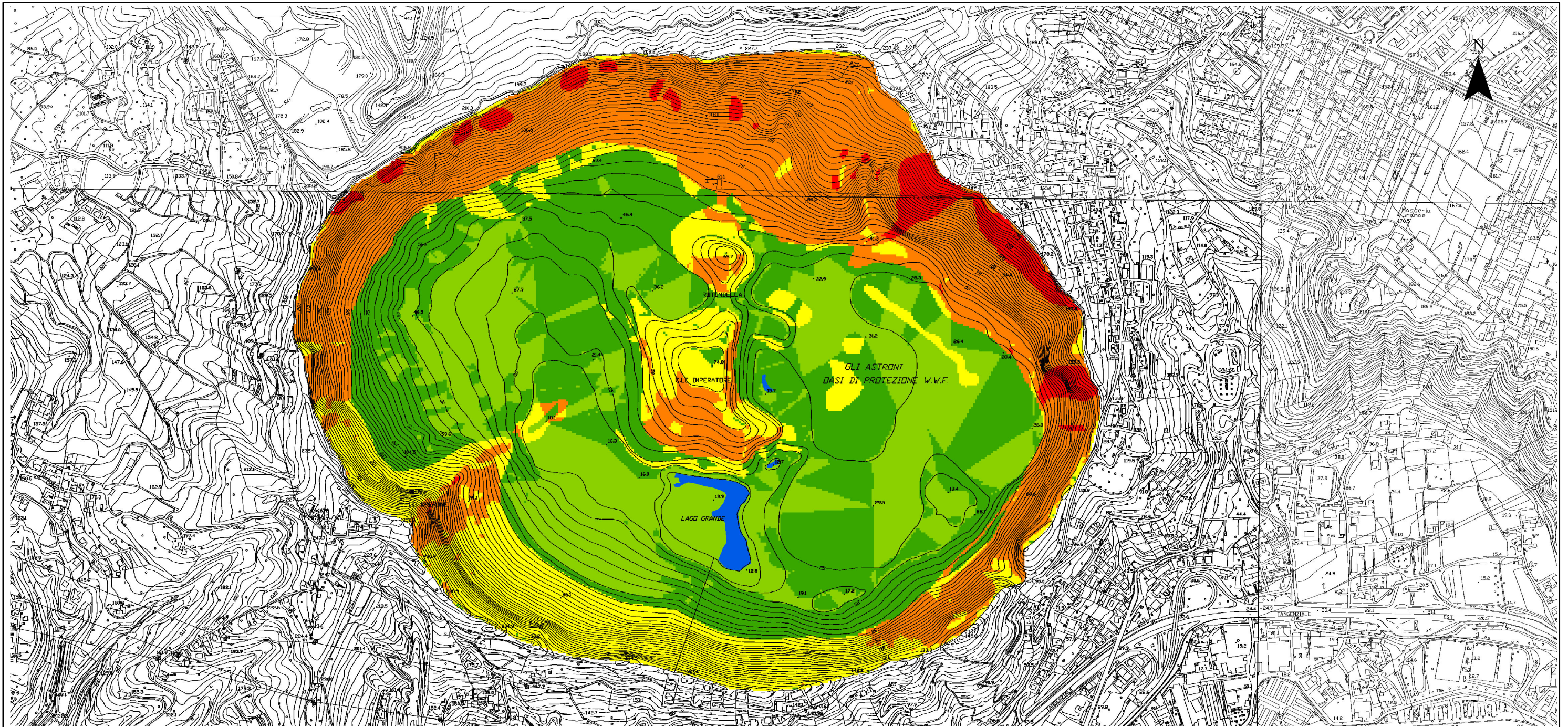


- |   |   |   |  |
|---|---|---|--|
|  | ACCESSO CARRABILE   |  | MANUFATTI  |
|  | APPROVIGIONAMENTO IDRICO  |  | Area di sosta per visitatori   |
|  | PUNTI DI SORVEGLIANZA E AVVISTAMENTO                            |  | Centro visite (centro locale di coordinamento AIB; centralina meteo) |
| <b>SENTIERI</b>   |   |  | Osservatorio   |
|  | Sentiero escursionistico - Fruizione guidata                    |  | Vaccheria  |
|  | Strada Carrabile - Sentiero escursionistico a fruizione guidata | <b>STRADE</b>   |  |
|   |   |  | Altre strade prioritarie   |
|   |   |  | Autostrada A56   |
|   |   |  | Strada di accesso alla Riserva                                       |

**TAV. 5 CARTA DELLE INFRASTRUTTURE E DELLE STRUTTURE AIB**

**Scala 1:10.000**



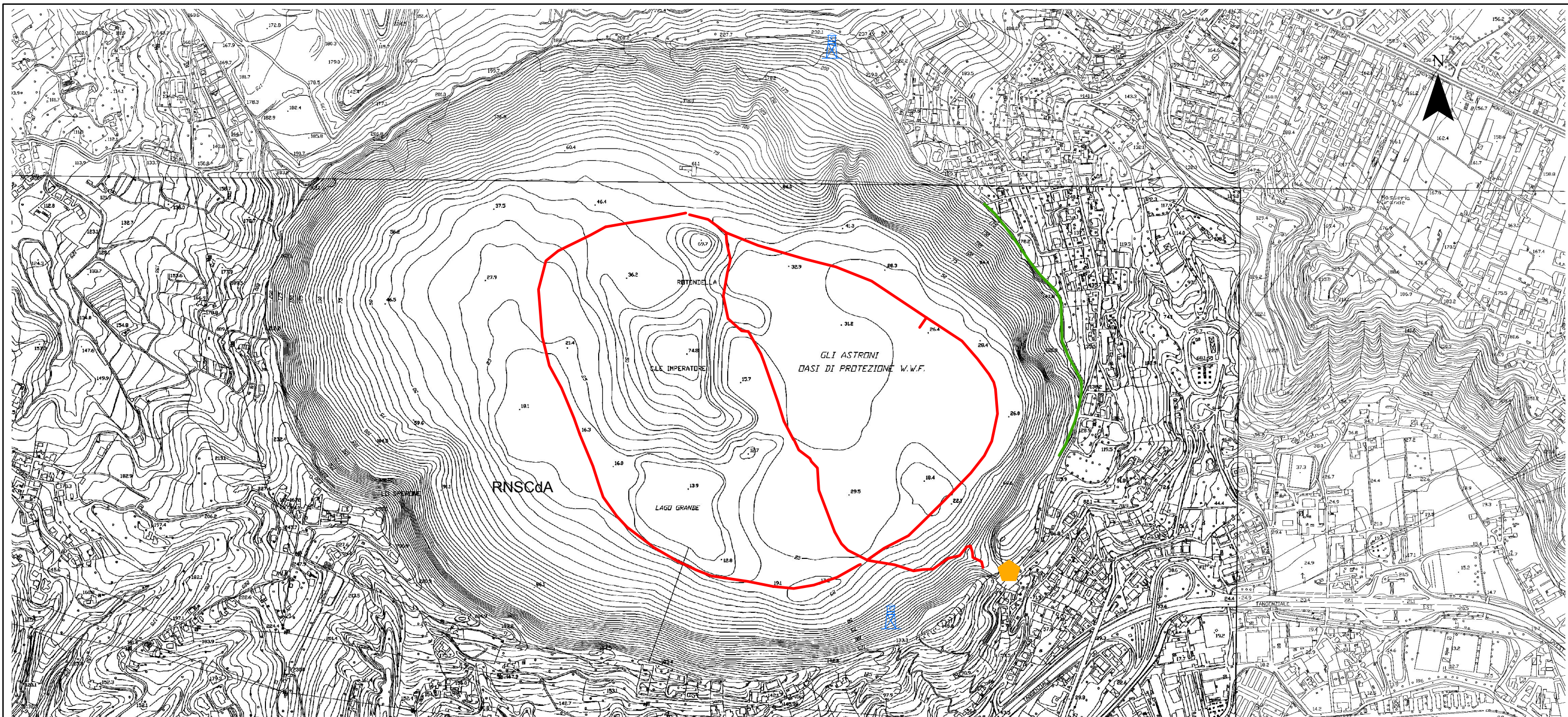


**Rischio Incendi**





- Basso
- Medio-Basso
- Medio
- Medio-Alto
- Alto

Bacini d'acqua





### INTERVENTI

-  Interventi selvicolturali
-  Manutenzione punti di avvistamento antincendio
-  Mantenimento in efficienza degli accessi veicolari
-  Manutenzione strade carrabili

### INTERVENTI NON CARTOGRAFABILI

- Prevenzione indiretta (informazione e sensibilizzazione)
- Formazione e addestramento del personale