

**PIANO ANTINCENDIO BOSCHIVO (PAIB) DI PREVISIONE,  
 PREVENZIONE E LOTTA ATTIVA CONTRO GLI INCENDI  
 BOSCHIVI DELLA RISERVA NATURALE LE CESINE  
 2012 - 2016**

WWF Oasi società unipersonale s.r.l.  
 Via Po 25/c - 00198 Roma  
 P.IVA e C.F. : 09515521004  
 Tel. 06-84408610 Fax: 06-84408603  
 Iscritto al R.E.A. di Roma 1168717  
 Capitale Sociale 115.000,00 € i.v.



**CARTA DELLE INFRASTRUTTURE E  
 DELLE STRUTTURE AIB NELLA RNS "LE**

SCALA	DATA	CODICE DOCUMENTO					NOME FILE	FORMATO
		Sec.	Disc.	Type Doc.	Prog.	Rev.		
1:5000	Luglio 2012						TAV. 4	1050 X 780 mm
			Tav.	01	01			



Dott. Forest. Salvatore CAVALLO  
 Via Dante Alighieri, 68  
 73010 Lequile (LE)

Dott.ssa Geol. Silvia CIURLIA  
 Via Mario Bernardini, 9  
 73100 Lecce (LE)

**Legenda**

- Punti Approvvigionamento Idrico**  
★
- Punti Sorveglianza e Avvistamento**  
🏠
- Centro Locale Coordinamento AIB**  
■
- Accessi**  
▲
- Sito Archeologico**  
🏛️
- Viabilità Esterna all'area ZPS "Le Cesine"**  
—
- Strade Asfaltate e Sentieri Carrabili**  
— Sentiero Carrabile  
— Strada Asfaltata
- Limite RNSLC ufficiale (geoportale nazionale)**  
□
- Limite RNSLC proposto (D.M. 13.08.1980)**  
□

**Sistema di Riferimento Cartografico**  
 WGS84UTM33N

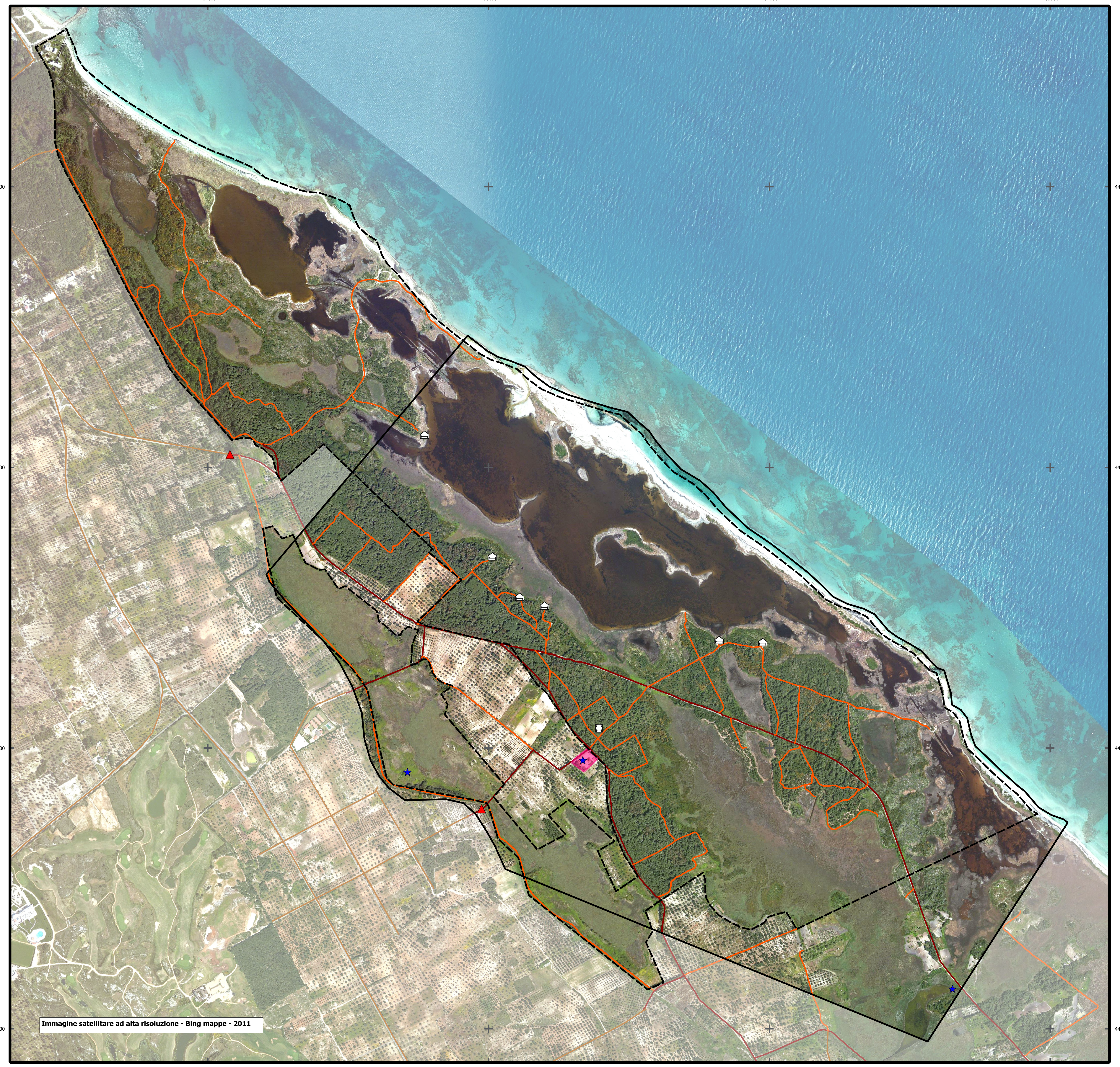


Immagine satellitare ad alta risoluzione - Bing mappe - 2011