

WWF Italia  
 Riserva Naturale  
 Le Cesine  
 Masseria Cesine  
 73029 Vernole (LE)  
 Tel 329.8315714  
 lecesine@wwf.it  
 www.riservalecesine.it

**PIANO ANTINCENDIO BOSCHIVO (PAIB) DI PREVISIONE,  
 PREVENZIONE E LOTTA ATTIVA CONTRO GLI INCENDI  
 BOSCHIVI DELLA RISERVA NATURALE LE CESINE**

2012 - 2016

WWF Oasi società unipersonale a.r.l.  
 Via Po 25/c- 00198 Roma  
 P.IVA e C.F. :09515521004  
 Tel. 06-84408610 Fax: 06-84408603  
 Iscritto al REA di Roma 1168717  
 Capitale Sociale 115.000,00 € i.v.



**CARTA DEGLI INCENDI PREGRESSI NELLE RNS E  
 ZPS "LE CESINE" - DAL 2001 AL 2011**

SCALA	DATA	CODICE DOCUMENTO					NOME FILE	FORMATO
		Soc.	Disc.	Tipo Doc.	Prog.	Rev.		
1:10000	Luglio 2012			Tav.	01	01	TAV. 6	805 X 680



Dott. Forest. Salvatore CAVALLO  
 Via Dante Alighieri, 68  
 73010 Lequile (LE)

Dott.ssa Geol. Silvia CIURLIA  
 Via Mario Bernardini, 9  
 73100 Lecce (LE)

**Legenda**

- Incendi 2011**
- Incendi 2010**
- Incendi 2009**
- Incendi 2007**
- Incendi 2006**
- Limite Zona Protezione Speciale "Le Cesine"**
- Limite RNSLC ufficiale (geoportale nazionale)**
- Limite RNSLC proposto (D.M. 13.08 1980)**

**Sistema di Riferimento Cartografico  
 WGS84UTM33N**



4474000  
4473000  
4472000  
4471000  
4470000

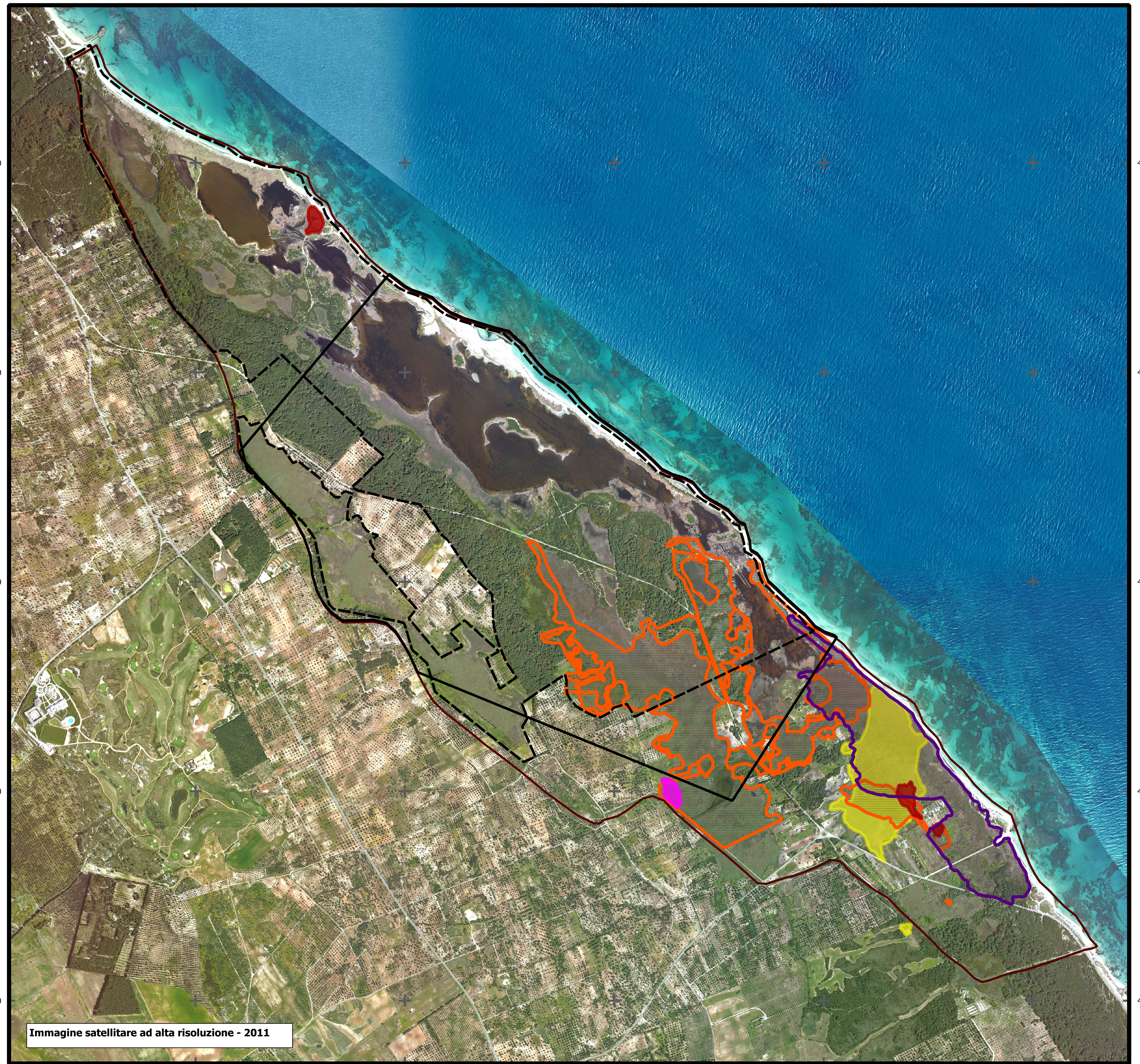


Immagine satellitare ad alta risoluzione - 2011

**INCENDI**

**2011**

N.1 incendio che ha interessato la ZPS e la RNS. Data evento: 07-06-2011. Sup. interessata della ZPS: 38,9300 ha; sup. interessata della RNSLC 1,0579 ha. Area totale classificata "Boscata". Fonte: Corpo Forestale dello Stato

**2010**

N.1 incendio che ha interessato la ZPS e non la RNS. Data evento: 26-05-2010. Sup. interessata 0,7600 ha. Area totale classificata "Non Boscata". Fonte: Corpo Forestale dello Stato

**2009**

N.3 incendi che hanno interessato la ZPS e non la RNS. Data eventi: 13-08-2009, 27-05-2009, 07-02-2009. Sup. Interessata: 1,7000 ha. Area totale classificata "Non Boscata". Fonte: Corpo Forestale dello Stato

**2007**

N.2 incendi che hanno interessato la ZPS e la RNS. Data eventi: 25-06-2007, 01-07-2007. ZPS: Sup. totale 82,0678 ha; area "Boscata" 28,0545 ha; area "Non Boscata" 54,0132 ha RNS: Sup. totale 56,4812 ha; area "Boscata" 24,1464 ha; area "Non Boscata" 32,3348 ha Fonte: Regione Puglia

**2006**

N.1 incendio che ha interessato la ZPS e non La RNS. Data evento: 05-03-2006. Sup. interessata 19,7651 ha. Area totale classificata "Boscata". Fonte: Regione Puglia

Area totale incendiata nella RNS dal 2001 al 2011: 57,5391 ha

Area totale "Boscata": 25,2043 ha  
 Area totale "Non Boscata": 32,3348 ha

Negli anni dal 2001 al 2005 e nel 2008 la RNS e la ZPS "Le Cesine" non sono state interessate da incendi

782000 783000 784000 785000 786000

4474000  
4473000  
4472000  
4471000  
4470000