

vent@nni1994-2014



MINISTERO DELL'AMBIENTE
E DELLA TUTELA DEL TERRITORIO E DEL MARE
ALBO NAZIONALE GESTORI AMBIENTALI

In collaborazione con



Camera di Commercio
Roma

ecocerved

UNIONCAMERE

CAMERE DI COMMERCIO ITALIA



MINISTERO DELL'AMBIENTE
E DELLA TUTELA DEL TERRITORIO E DEL MARE
ALBO NAZIONALE GESTORI AMBIENTALI

vent@nni 1994-2014





I numeri dell'Albo

Legenda

- C. P. :** Raccolta e trasporto dei propri rifiuti ai sensi dell'art. 212 ,c. 8, D.Lgs 152/2006
- Raee:** Distributori installatori di apparecchiature elettriche ed elettroniche, di cui al DM 65/2010
- Trfr:** Esclusivo trasporto transfrontaliero, ai sensi dell'art. 194, c. 3, D.Lgs 152/2006
- Professionali:** Iscrizioni nelle categorie dalla 1 alla 10 di cui al DM 406/1998 e esclusivo trasporto transfrontaliero



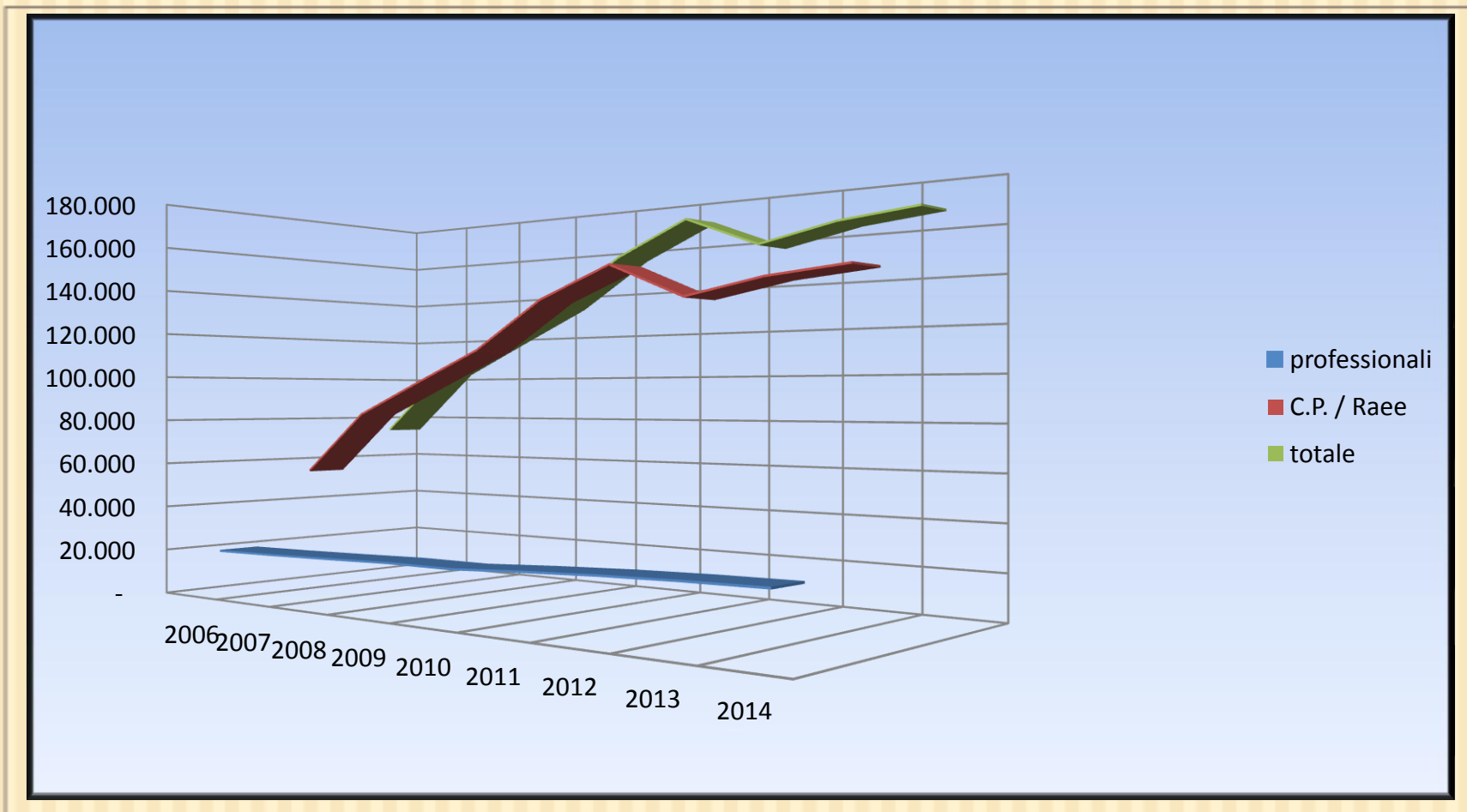
Imprese iscritte per tipologia di iscrizione

Tipo ditta	2006	2007	2008	2009	2010	2011	2012	2013	2014
Professionalisti	19.346	19.905	20.672	21.549	21.666	23.400	24.765	25.659	26.149
C.P. / Raee	54.755	82.612	97.199	111.436	132.340	145.203	130.427	136.522	139.499
totale	74.101	102.517	117.871	132.985	154.006	168.603	155.192	162.181	165.648



MINISTERO DELL'AMBIENTE
E DELLA TUTELA DEL TERRITORIO E DEL MARE
ALBO NAZIONALE GESTORI AMBIENTALI

vent@nni1994-2014



Camera di Commercio
Roma

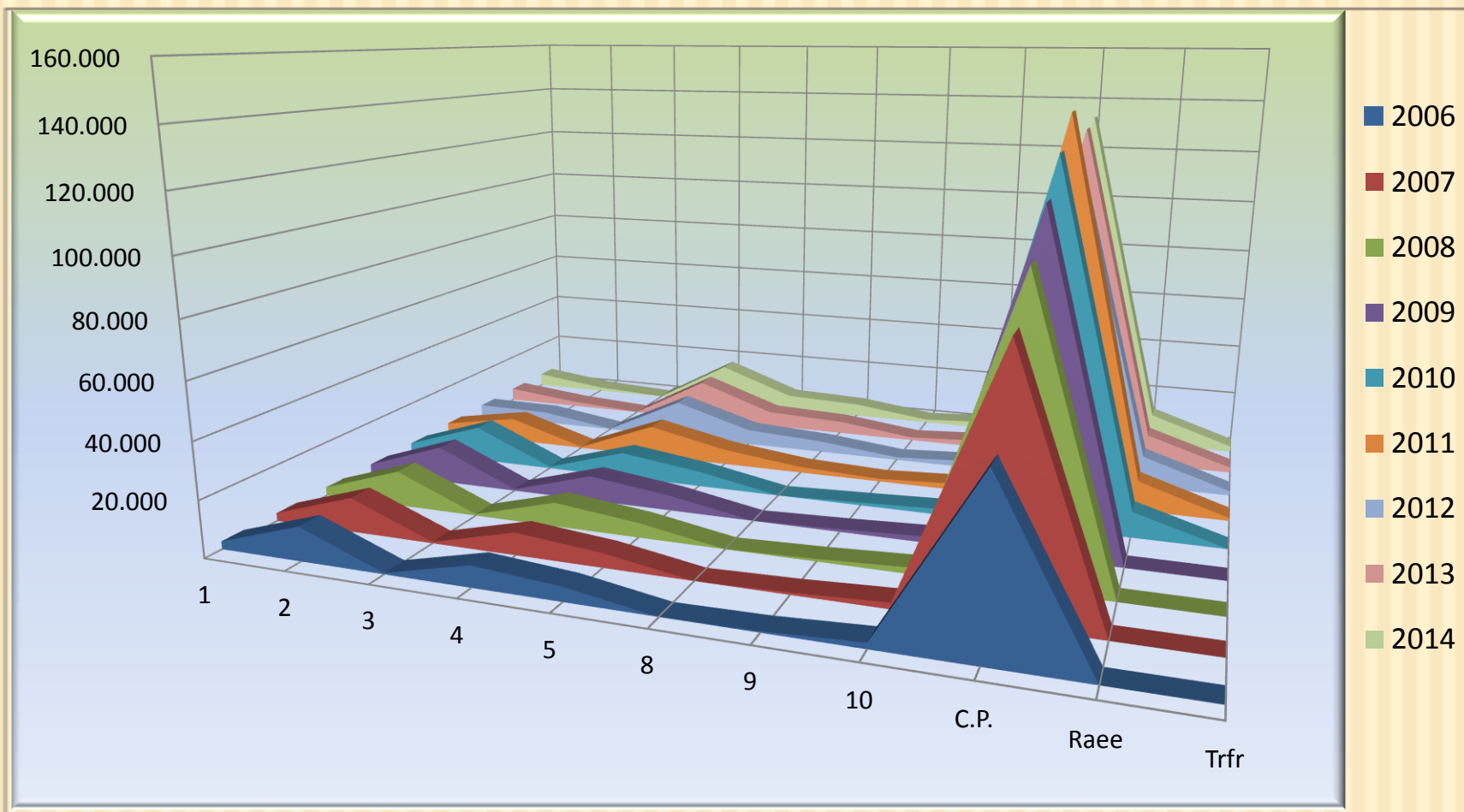


CAMERE DI COMMERCIO ITALIA



Categorie di iscrizione

categoria	2006	2007	2008	2009	2010	2011	2012	2013	2014
1	2.781	2.910	3.136	3.323	3.589	4.163	4.746	5.156	5.327
2	12.115	12.352	12.877	13.560	13.398	9.284	4.501	1.947	1.532
3	462	497	547	583	613	454	204	78	58
4	7.519	7.989	8.706	9.280	9.617	12.180	14.876	16.501	16.921
5	5.026	5.118	5.313	5.571	5.707	5.910	6.036	6.121	6.164
8	-	-	-	-	-	2.227	4.359	4.954	5.109
9	477	788	910	988	1.067	1.051	1.076	1.154	1.173
10	2.037	2.191	2.297	2.283	2.257	2.527	2.759	2.908	2.955
C.P.	57.379	86.396	101.454	116.090	128.712	140.326	124.363	130.662	133.207
Raee	-	-	-	-	9.281	11.006	11.599	11.838	12.441
Trfr	-	-	-	-	43	1.054	1.648	1.965	2.191
totale	87.796	118.241	135.240	151.678	174.284	190.182	176.167	183.284	187.078

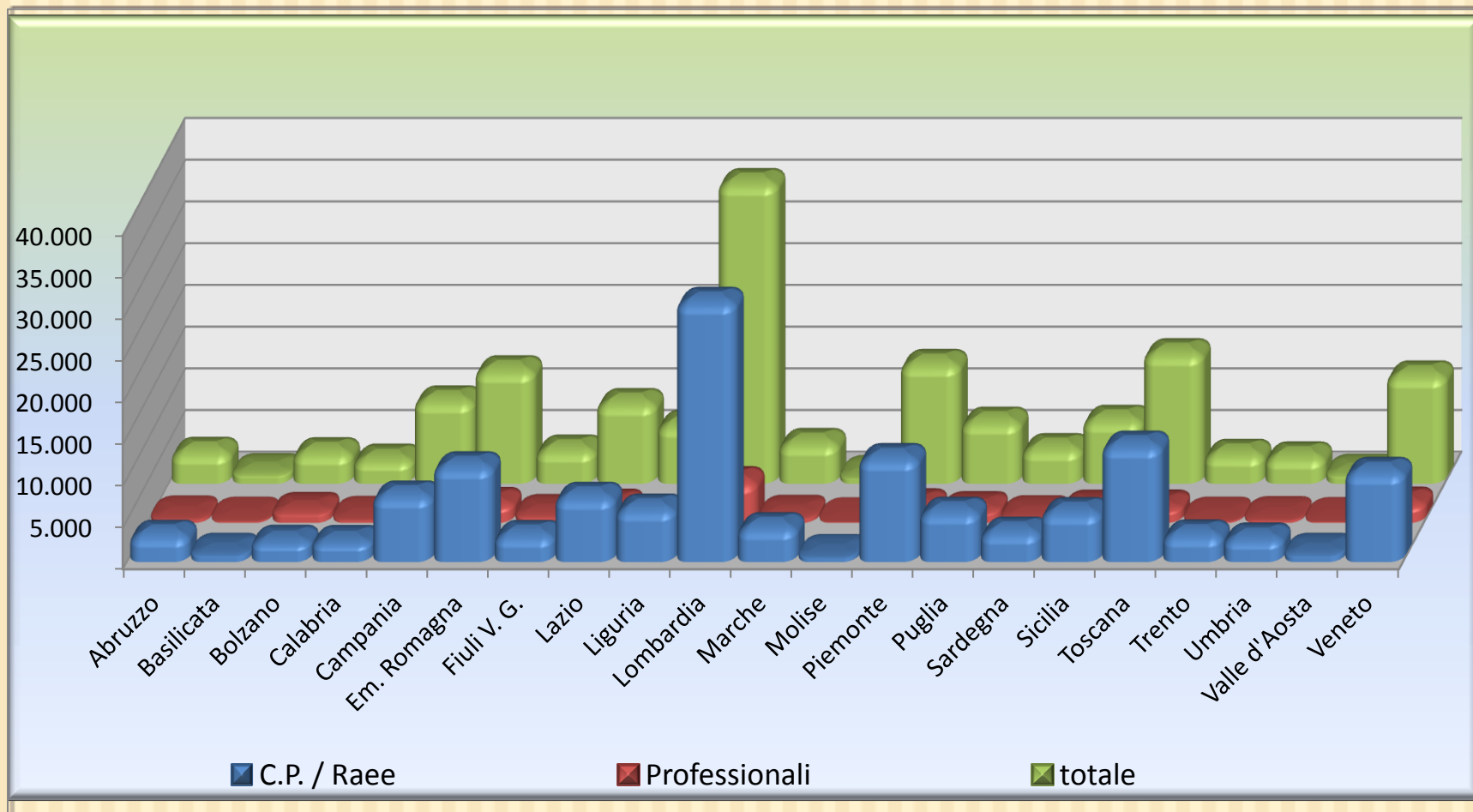




Imprese iscritte per tipologia di iscrizione per Sezione regionale

Sezione	C.P. / Raee	professionali	totale
Abruzzo	3.130	556	3.686
Basilicata	927	280	1.207
Bolzano	2.364	1.265	3.629
Calabria	2.333	464	2.797
Campania	7.831	2.010	9.841
Em. Romagna	11.326	2.139	13.465
Friuli V. G.	3.100	845	3.945
Lazio	7.672	1.851	9.523
Liguria	6.264	690	6.954
Lombardia	31.044	4.852	35.896
Marche	4.037	700	4.737
Molise	680	136	816
Piemonte	12.311	1.901	14.212
Puglia	5.897	1.400	7.297
Sardegna	3.497	622	4.119
Sicilia	5.841	1.678	7.519
Toscana	13.813	1.687	15.500
Trento	3.158	286	3.444
Umbria	2.707	422	3.129
Valle d'Aosta	912	175	1.087
totale	139.499	26.149	165.648





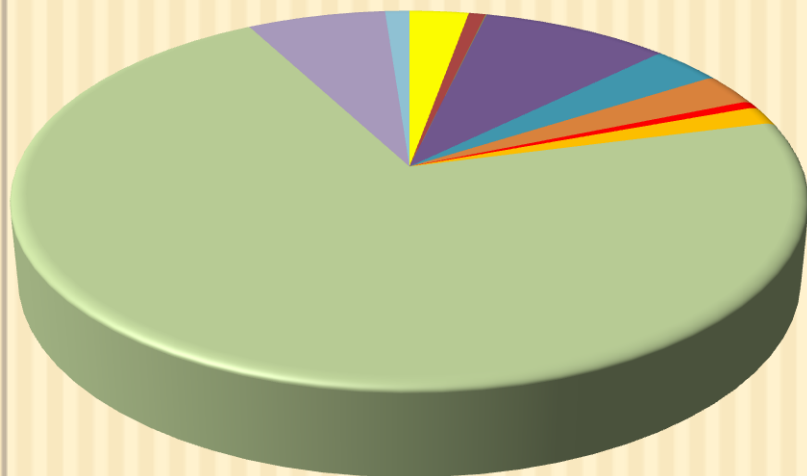


Categorie d'iscrizione per Sezione regionale

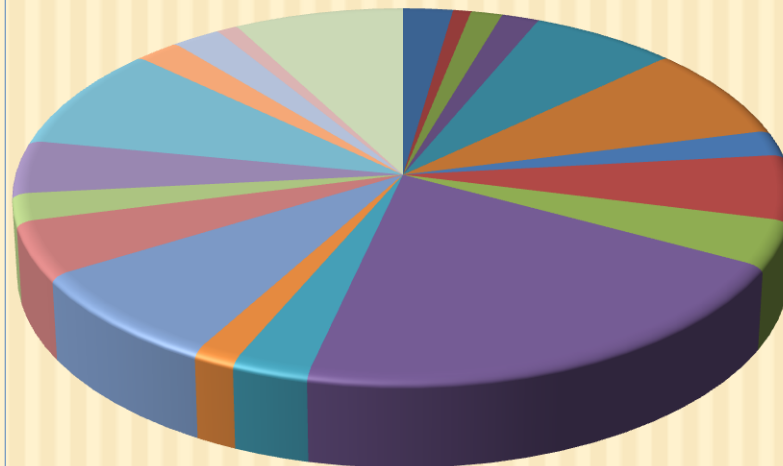
Sezione	Cat. 1	Cat. 2	Cat. 3	Cat. 4	Cat. 5	Cat. 8	Cat. 9	Cat. 10	C.P.	Raee	Trfr	totali
Abruzzo	125	58	7	416	151	113	14	37	2.991	407	6	4.325
Basilicata	72	15	2	214	85	50	21	21	919	40	124	1.563
Bolzano	64	8	0	151	39	39	12	9	2.130	263	4	2.719
Calabria	118	47	3	355	116	42	19	46	2.249	250	5	3.250
Campania	511	320	11	1.451	527	420	70	103	7.545	1.602	58	12.618
Em. Romagna	391	98	1	1.396	458	367	66	351	10.305	442	1.057	14.932
Friuli V. G.	113	10	0	277	109	115	18	72	2.867	522	0	4.103
Lazio	539	103	7	1.364	575	501	94	154	7.134	94	0	10.565
Liguria	164	34	0	454	134	132	26	76	6.095	175	0	7.290
Lombardia	857	104	1	2.824	1.101	1.295	254	842	30.435	1.136	35	38.884
Marche	160	30	1	540	157	133	26	42	3.828	533	42	5.492
Molise	36	7	1	98	49	36	10	13	614	1.932	248	3.044
Piemonte	302	125	3	1.229	489	403	63	292	11.919	505	2	15.332
Puglia	278	161	11	1.122	373	228	82	125	5.812	524	0	8.716
Sardegna	147	41	0	464	195	68	42	101	3.105	304	2	4.469
Sicilia	428	240	10	1.275	503	164	119	179	5.628	66	0	8.612
Toscana	372	50	0	1.273	362	334	88	151	13.173	849	2	16.654
Trento	66	13	0	203	59	43	21	20	2.962	410	22	3.819
Umbria	84	26	0	324	95	83	13	47	2.524	900	90	4.186
Valle d'Aosta	18	1	0	41	18	6	2	7	906	416	395	1.810
Veneto	482	41	0	1.450	569	537	113	267	10.066	1.071	99	14.695
totale	5.327	1.532	58	16.921	6.164	5.109	1.173	2.955	133.207	12.441	2.191	187.078



Ripartizione del totale delle iscrizioni per categoria



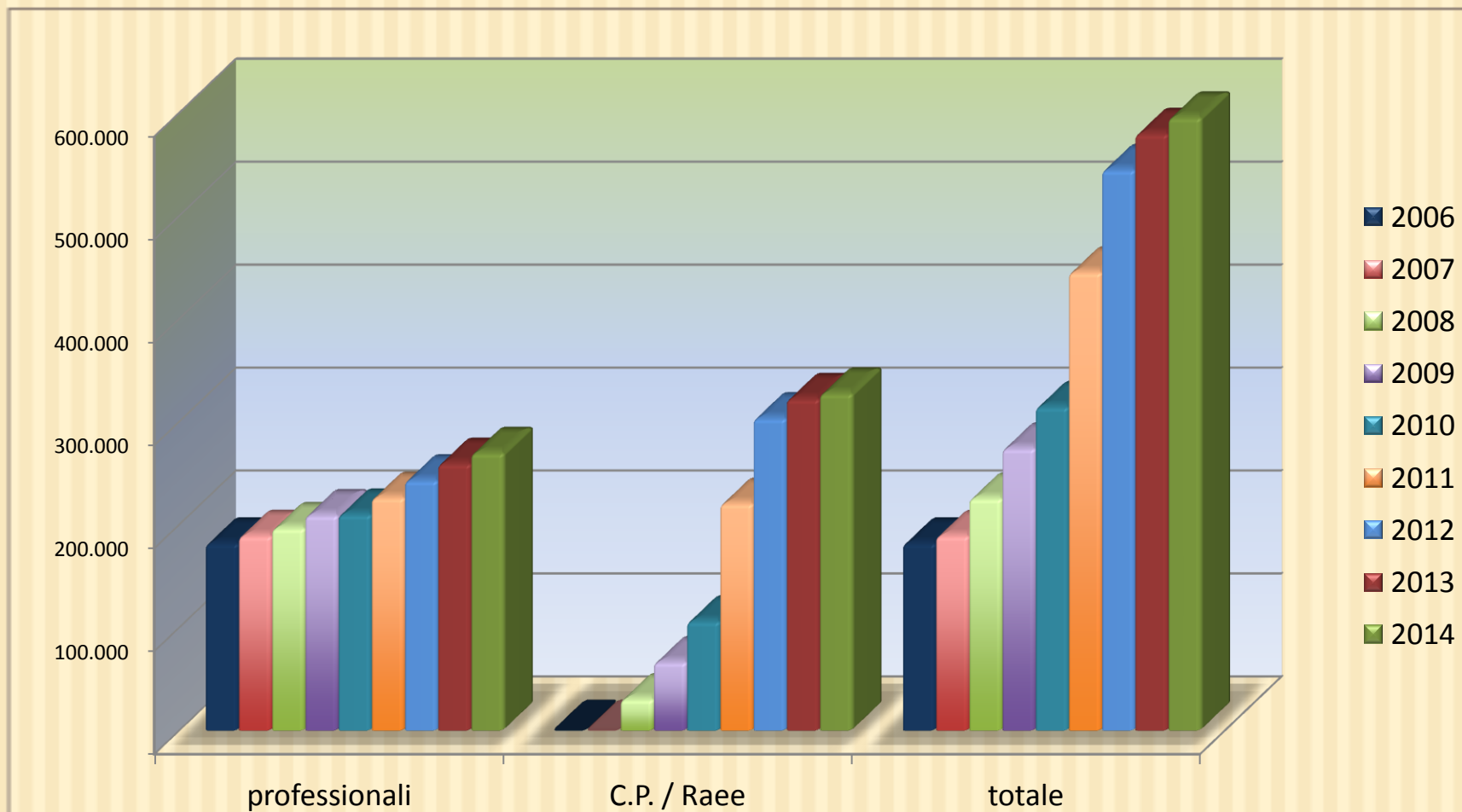
Ripartizione del totale delle iscrizioni per Sezione regionale





Veicoli iscritti per tipologia d'iscrizione

Tipologia iscrizione	2006	2007	2008	2009	2010	2011	2012	2013	2014
Professionali	180.224	187.485	195.016	207.610	208.305	224.620	241.392	257.514	268.091
di cui:									
categorie 1-5	180.224	187.485	195.016	207.610	205.784	203.499	203.589	206.990	209.450
Trfr					2.521	21.121	37.803	50.524	58.641
C.P. / Raee	5	8	28.938	64.921	104.490	218.945	301.722	320.505	325.892
totale	180.229	187.493	223.954	272.531	312.795	443.565	543.114	578.019	593.983

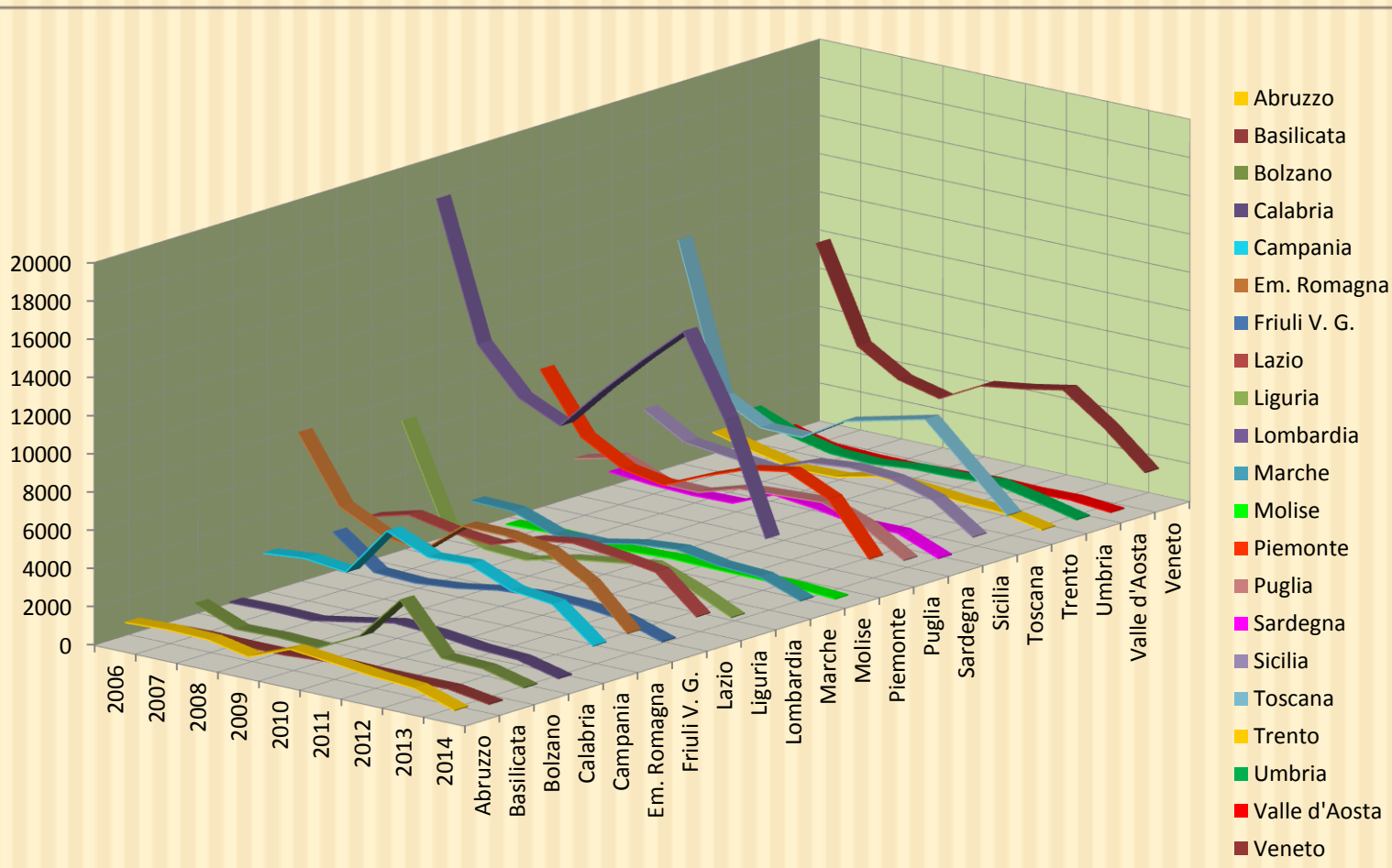




Andamento delle istanze presentate per Sezione regionale

Sezione	2006	2007	2008	2009	2010	2011	2012	2013	2014
Abruzzo	1.262	1.355	1.302	864	1.741	1.515	1.274	1.122	417
Basilicata	391	449	415	421	568	508	502	521	182
Bolzano	1.127	261	315	216	1.293	3.664	1.102	1.019	480
Calabria	633	676	633	1.023	1.437	1.312	1.039	932	406
Campania	2.640	2.839	2.595	5.209	4.304	4.403	3.515	3.267	1.537
Em. Romagna	8.404	5.000	3.959	3.626	5.373	5.357	4.992	3.770	1.633
Friuli V. G.	2.635	997	908	1.105	1.471	1.634	1.584	1.338	646
Lazio	2.866	3.444	3.014	2.817	3.531	3.836	3.589	3.255	1.389
Liguria	7.338	2.325	1.554	1.443	1.976	2.282	2.594	1.795	795
Lombardia	18.384	11.244	8.918	7.928	10.198	12.286	14.243	10.076	4.339
Marche	2.021	1.959	1.189	1.217	1.641	1.827	1.455	1.343	548
Molise	236	301	216	233	331	282	261	230	89
Piemonte	7.798	4.709	3.516	3.131	4.082	4.880	5.252	4.279	1.605
Puglia	2.560	3.062	2.240	2.203	2.852	2.980	3.090	2.310	983
Sardegna	1.318	1.126	1.034	1.076	1.987	1.733	1.383	1.399	530
Sicilia	4.019	2.764	2.511	2.282	3.103	3.308	3.181	2.566	1.084
Toscana	12.336	4.559	3.441	3.405	4.701	5.223	5.748	3.693	1.661
Trento	1.707	1.172	715	764	1.257	1.098	890	795	344
Umbria	2.318	1.474	989	910	1.121	1.139	1.279	824	322
Valle d'Aosta	773	238	155	151	234	343	289	339	148
Veneto	9.942	5.031	3.732	3.210	4.344	4.655	5.065	3.541	1.665
totale	90.708	54.985	43.351	43.234	57.545	64.265	62.327	48.414	20.803



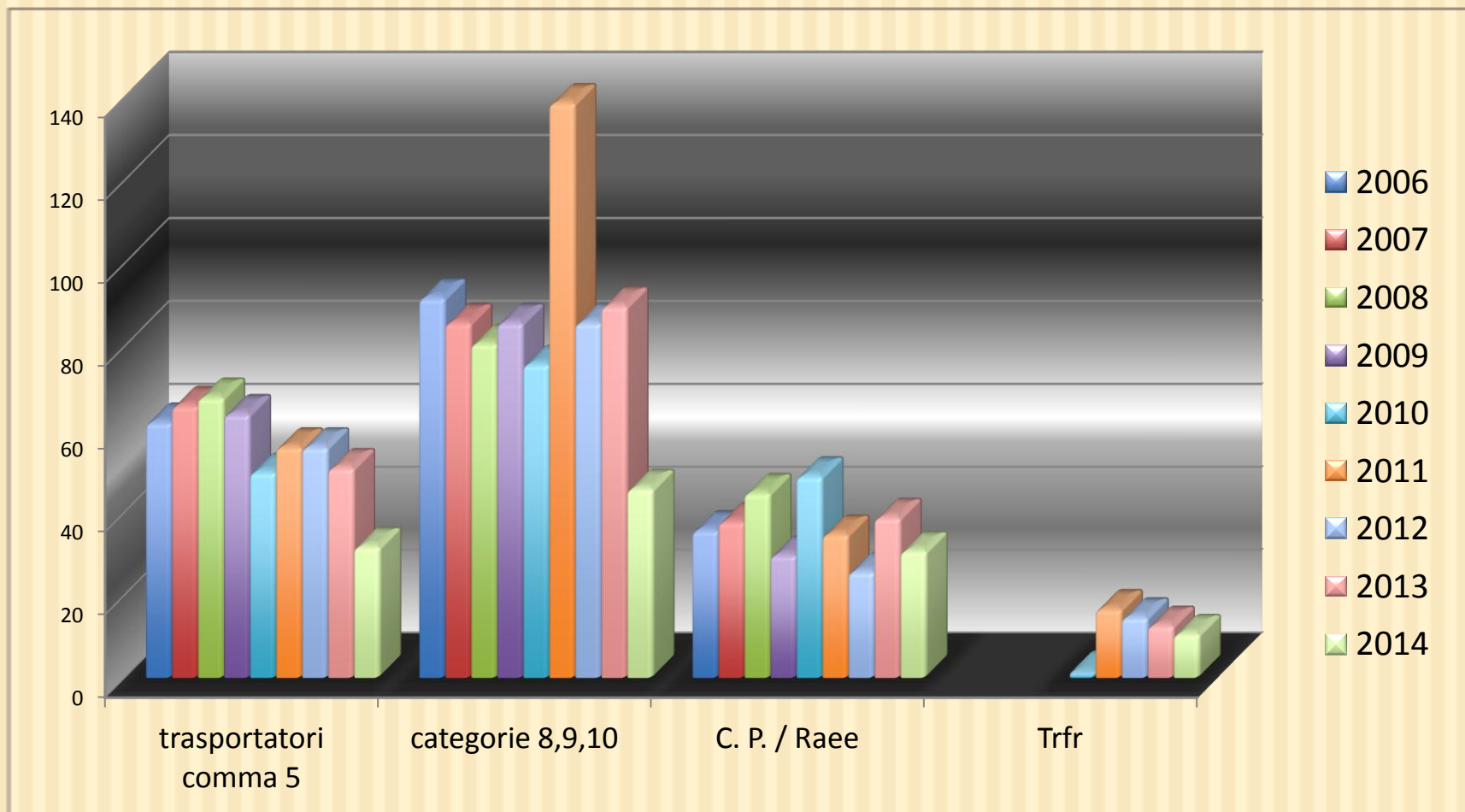




Tempo medio di evasione delle istanze per tipologia d'iscrizione (in giorni)

Tipologia iscrizione	2006	2007	2008	2009	2010	2011	2012	2013	2014
Trasportatori comma 5	61	65	67	63	49	55	55	50	31
Categorie 8, 9, 10	91	85	80	85	75	138	85	89	45
C.P. e RAEE	35	37	44	29	48	34	25	38	30
Transfrontalieri	-	-	-	-	6	16	14	12	10

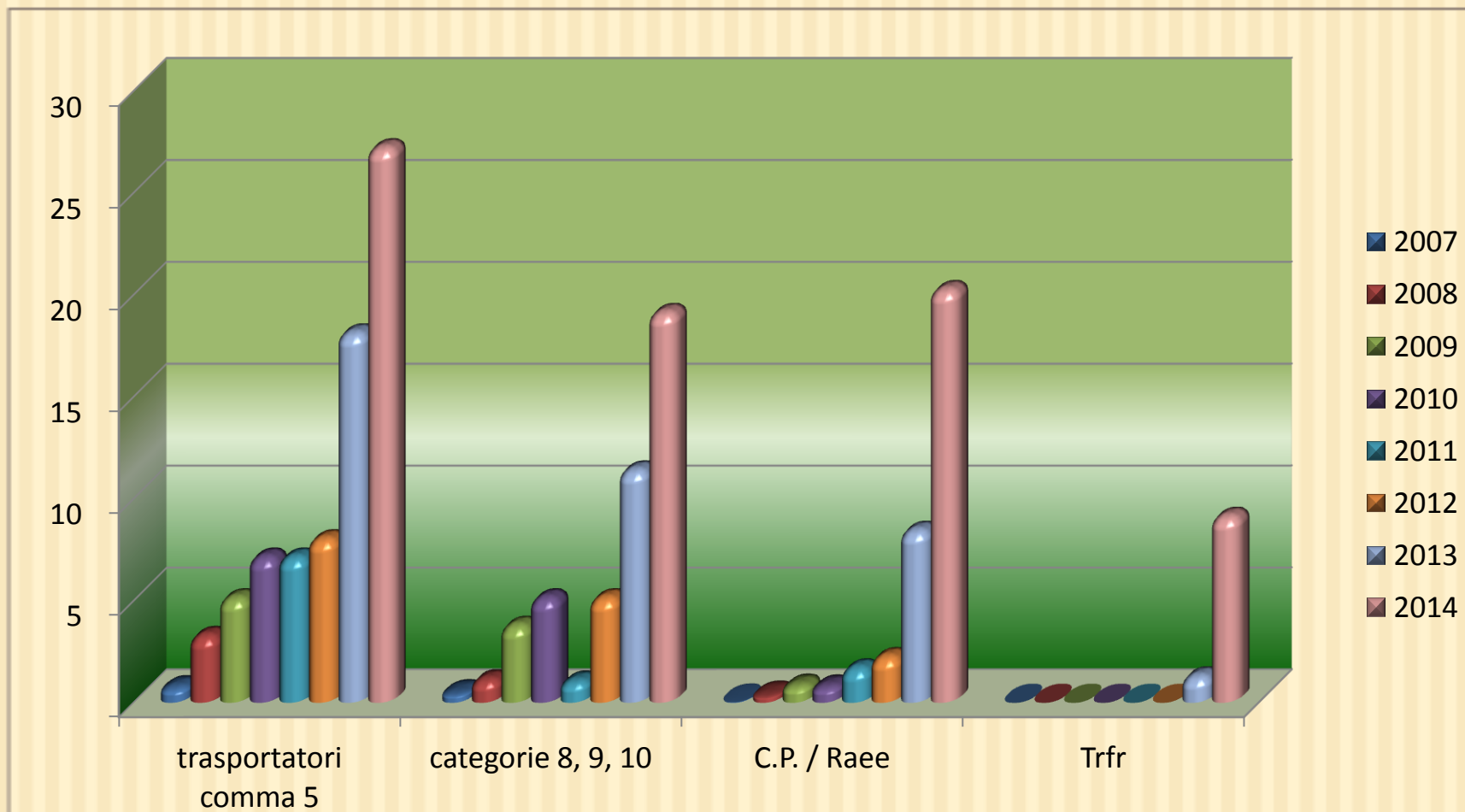
Nota : dal 2013 la pratica è appesantita dall'attesa della certificazione antimafia, non rilevata in questa statistica





Percentuale di istanze telematiche per tipologia di iscrizione

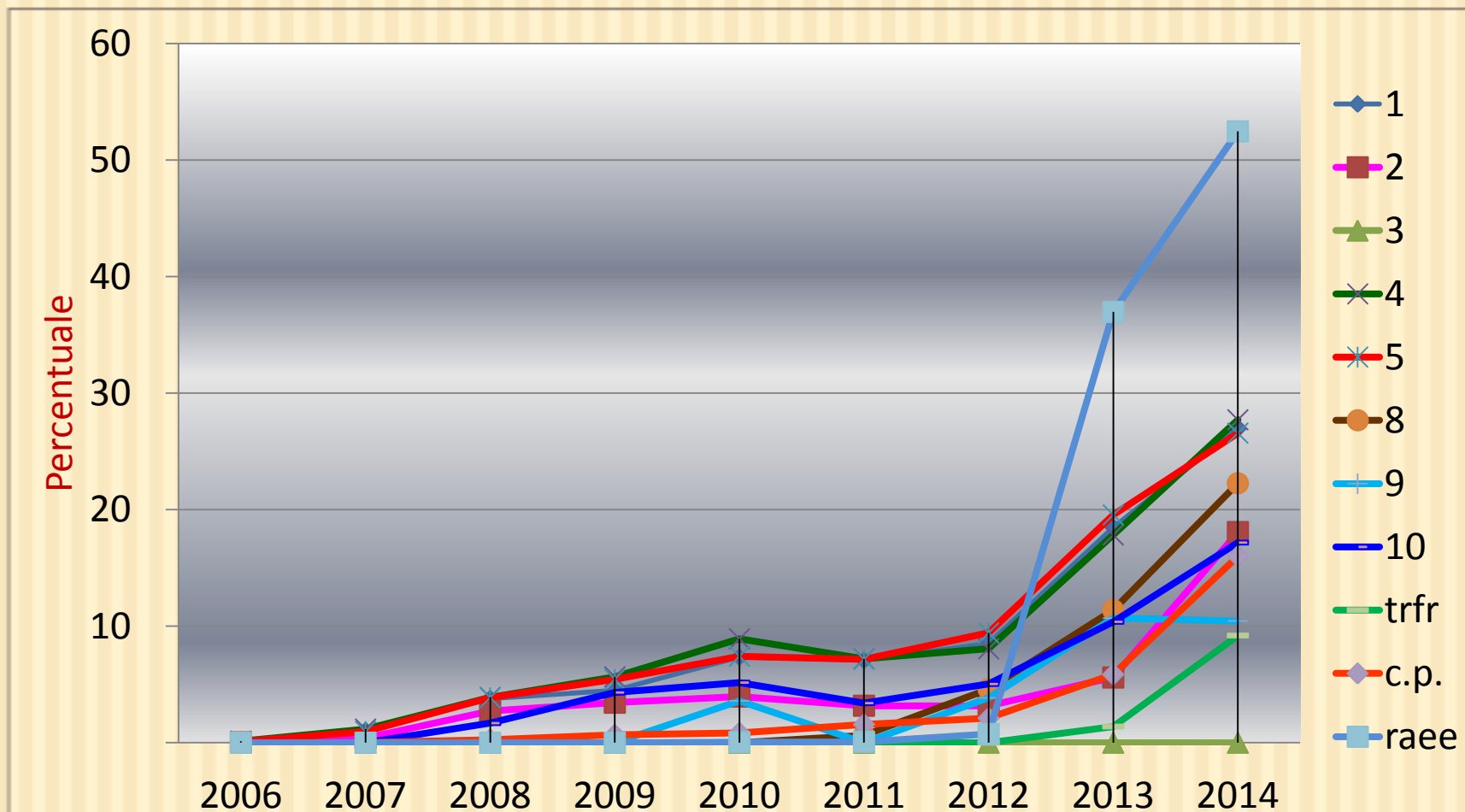
Tipologia d'iscrizione	2007	2008	2009	2010	2011	2012	2013	2014
Trasportatori comma 5	1 %	3 %	5 %	7 %	7 %	8 %	18 %	27 %
Categorie 8, 9, 10	-	1 %	4 %	5 %	1 %	5 %	11 %	19 %
C.P. e Raee	1%	1%	1 %	1 %	2%	2 %	8 %	19 %
Trfr	-	-	-	-	-	-	1 %	9 %





Percentuale di istanze telematiche per tipologia di categoria d'iscrizione

Categoria	2007	2008	2009	2010	2011	2012	2013	2014
1	1 %	4 %	4 %	7 %	7%	9 %	18 %	27 %
2	1 %	3 %	3 %	4%	3 %	3%	6 %	18%
3	1%	-	-	-	-	-	-	-
4	1 %	4%	6%	9 %	7%	8%	18%	28 %
5	1 %	4 %	5 %	7%	7 %	9 %	20 %	27 %
8	-	-	-	-	1 %	5 %	11 %	22 %
9	-	-	-	4%	1%	4 %	11 %	10 %
10	-	2%	4%	5 %	3 %	5 %	10 %	17 %
Trfr	-	-	-	-	-	-	1 %	9 %
C. P.	1%	1%	1%	1%	2%	2%	6 %	16 %
Raee	-	-	-	-	-	1 %	37 %	52 %
totale	0,1%	1%	2%	3%	3%	4 %	11 %	212%





Percentuale di istanze telematiche per Sezione regionale

Sezione	2007	2008	2009	2010	2011	2012	2013	2014
Abruzzo	-	-	-	-	-		5	9
Basilicata	-	-	-	-	-	2	17	99
Bolzano	2%	6%	12%	2%	1%	2	3	8
Calabria	-	1 %	2 %	2 %	3 %	4	9	18
Campania	-	-	-	-	-		3	7
Em. Romagna	-	-	-	-	-	0	7	19
Friuli V. G.	-	-	-	3%	3%	4	15	32
Lazio	-	-	-	-	-	1	13	19
Liguria	-	-	-	-	-	0	1	3
Lombardia	-	4%	8%	10%	10%	9	14	15
Marche	-	-	1 %	6 %	6 %	7	10	12
Molise	-	5%	6 %	5 %	7 %		16	94
Piemonte	-	-	-	-	-		2	5
Puglia	-	-	-	-	1%	1	2	3
Sardegna	-	-	-	-	-		2	4
Sicilia	-	-	-	-	1%	7	13	21
Toscana	-	-	-	-	-	1	33	98
Trento	-	6%	10%	11%	10%	14	14	15
Umbria	-	-	-	-	1 %	0	2	5
Valle d'Aosta	-	-	-	-	-			2
Veneto	2	5%	5%	4%	6%	8	15	24
Totali	0,01 %	1%	2%	3%	3%	4%	11%	22%

