

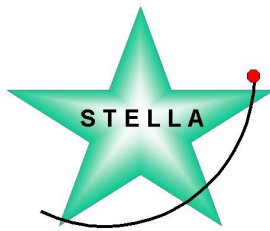


PROGRAMMA LIFE+

<http://ec.europa.eu/life>

Benvenuti!

Antonio De Rose



MWH





PROGRAMMA DELLA GIORNATA

→	Presentazione LIFE+	09:00
→	Coffee break	11:00
→	Sessione Domande e Risposte	11:20
→	Lunch	13:00
→	Working group	14:30



RESPONSABILITA'

→ Il contenuto di questa presentazione non intende sostituire in alcun modo l'informazione ufficiale presente sul sito delle Commissione Europea:

→ <http://ec.europa.eu/life>





CONTENUTO PRESENTAZIONE

- Parte I – Cos'è LIFE+?
- Parte II – Come preparare una proposta LIFE+:
 - C. Project management
 - D. Project Cycle Management
 - E. Requisiti LIFE+
 - F. Suggestimenti per preparare una buona proposta LIFE+





PARTE 1



COS'E' LIFE+?





IL PROGRAMMA LIFE+



“Strumento finanziario per l’Ambiente”

- Co-finanziamento di progetti a favore della conservazione delle risorse naturali e, piu’ in generale, in linea con le prioritá’ europee in tema di ambiente
- Co-finanziamento di programmi di informazione e comunicazione per l’ambiente
- Sesto Programma di azione Comunitario per l’Ambiente



REQUISITI LEGALI

- Regolamento (EC) No. 614/2007 del Parlamento Europeo e del Consiglio (Regolamento LIFE+) del 23.05.2007
- Common Provisions
(disposizioni comuni)
- La proposta di progetto





ALCUNI DATI SU LIFE+

- Durata: 01.01.2007 - 31.12.2013
- Budget: oltre € 2 MLD
- 2007 budget: € 187 M. → in aumento
- Distribuzione





IL PROGRAMMA LIFE+ 2008 IN ITALIA

- Il budget 2008 per l'Italia e' circa € 18.2 M.
- Lo scorso anno ci sono state 172 proposte LIFE+ in Italia, di cui 26 co-finanziate



I TRE TEMI

→ LIFE+ Natura e Biodiversita'

→ LIFE+ Politica Ambientale e Governance

→ LIFE+ Informazione e Comunicazione





LIFE+ NATURA E BIODIVERSITA'

- Scopo: contribuire all'implementazione della politica comunitaria e della legislazione in materia di natura e biodiversita'
- Progetti distinti in 2 categorie:
 - LIFE+ Natura
 - LIFE+ Biodiversita'



LIFE+ NATURA (1)

- Implementazione Direttive Avifauna e Habitats (79/409 EEC and 92/43/EEC)
- Best practice e/o Progetti di dimostrazione (art. 3.2a del regolamento LIFE+)
- Per ulteriori info → art. 4.2 e annesso II.1 del regolamento LIFE+





LIFE+ NATURA (2)

- Investimenti a lungo termine per siti Natura 2000 e per la conservazione delle specie e degli habitat oggetto delle direttive
- Acquisto, affitto a lungo termine, gestione e/o ripristino di terreni
- Progetti **ESCLUSIVAMENTE** rivolti alla conservazione di specie e habitat oggetto delle Direttive birds/habitats





LIFE+ BIODIVERSITA (1)

- Implementazione degli obiettivi della Comunicazione della Commissione COM (2006) 216 : “Halting the loss of biodiversity by 2010 – and beyond”
- Progetti di dimostrazione e/o innovativi (art. 3.2b del regolamento LIFE+)
- Proposte che contemplino essenzialmente best practice saranno rigettate
- Per ulteriori info → art. 4.2 e annesso II.1 del regolamento LIFE+



LIFE+ BIODIVERSITA (2)

- Dimostrazioni di misure e pratiche che contribuiscono a contrastare la perdita di biodiversità nella UE, diverse da quelle attinenti l'implementazione degli obiettivi delle Direttive Birds e Habitats
- Compatibili con piani nazionali e regionali per la biodiversità, ove presenti





LIFE+ POLITICA AMBIENTALE E GOVERNANCE (1)

- Implementazione, aggiornamento e sviluppo della politica e delle legislazione ambientale Comunitaria
- Colmare il gap tra ricerca ed implementazione su larga scala e promuovere soluzioni innovative
- Per maggiori info → Art. 4.3 and annesso II.2 del regolamento LIFE+



LIFE+ POLITICA AMBIENTALE E GOVERNANCE (2)

- Dimostrazione: Mette in pratica, verifica, valuta e dissemina azioni/metodologie che possano definirsi nuove (non familiari) nello specifico contesto del progetto e che dovrebbero essere applicate piu' diffusamente in contesti simili
- Innovazione: Applica una tecnica / un metodo che non e' stato mai applicato in precedenza e altrove e che offre potenziali vantaggi ambientali rispetto alle attuali migliori pratiche



LIFE+ POLITICA AMBIENTALE E GOVERNANCE (3)

- ⇒ Azioni inerenti le seguenti 12 priorit : climate change, acqua, aria, suolo, ambiente urbano, rumore, agenti chimici, ambiente e salute, rifiuti, risorse naturali, foreste, innovazione e approccio strategico
- ⇒ Implementazione e sviluppo degli obiettivi Comunitari in tema di monitoraggio a lungo termine delle interazioni foreste-ambiente





LIFE+ INFORMAZIONE E COMUNICAZIONE (1)

- Comunicazione, campagne di sensibilizzazione e azioni inerenti l'implementazione, l'aggiornamento e lo sviluppo della politica e della legislazione ambientale europea
- Campagne di sensibilizzazione per la prevenzione degli incendi e la formazione degli operatori forestali
- Ulteriori info → Art. 4.4 / Annesso II.16 del Regolamento LIFE+





LIFE+ INFORMAZIONE E COMUNICAZIONE (2)

- Campagne di sensibilizzazione ed azioni tese all'implementazione, l'aggiornamento e lo sviluppo della politica e della legislazione ambientale della UE
- Evidente valore aggiunto a livello europeo e complementari alle azioni che possono essere finanziate attraverso altri programmi del periodo 2007-2013
- Progetti di formazione saranno presi in considerazione solo se nel campo della prevenzione degli incendi nei boschi



LIFE+ IL PROGRAMMA GIUSTO PER TE? (1)

- E' uno degli ultimi programmi "Bottom-up"
- Tre temi
- Co-finanziamento medio di €1 M
- Massimo 50% (fino a 75% in casi eccezionali)
- Durata tra 2 e 5 anni
- Pagamenti: 1 o 2 anticipi prima del saldo finale





LIFE+ IL PROGRAMMA GIUSTO PER TE? (2)

- **Priorità nazionali per l'Italia** <http://ec.europa.eu/environment/life/funding/lifeplus/call/index.htm>
- **1 bando all'anno**
- **Azioni limitate ai Paesi UE**
- **Enti pubblici e privati, soggetti e istituzioni registrati negli Stati membri**



ALTRI PROGRAMMI DA PRENDERE IN CONSIDERAZIONE

- Fondo Europeo per l'Agricoltura e lo Sviluppo Rurale
- Fondo Europeo di Sviluppo Regionale
- Programma quadro Competitività' e Innovazione (CIP)
- VII Programma Quadro per la Ricerca
- Strumento Finanziario per la Protezione Civile
- Fondo di Coesione
- Fondo Europeo per la Pesca



PARTE 2

COME PREPARARE LA PROPOSTA LIFE+





PREPARAZIONE DEL PROGETTO

- Prima dell'esercizio di compilazione dei moduli, dedicarsi a concepire il progetto
- Pianificare tutti gli aspetti del progetto
- Assicurare idonea disponibilità di tempo e risorse
- Semplificare al massimo
- Tenere conto dei rischi





A. PROJECT MANAGEMENT





CAUSE DI INSUCCESSO DI PROGETTI LIFE (1)

- Una non adeguata preparazione:
- non realistica pianificazione
 - non considerazione dei rischi
 - scarsa comprensione dei problemi
 - scarsa capacita' di management
 - prerequisiti non soddisfatti



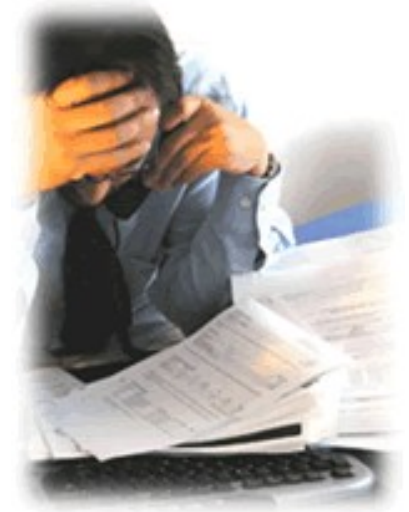
CAUSE DI INSUCCESSO DI PROGETTI LIFE (2)

- Opposizione dei portatori di interesse (Stakeholder)
- Azioni ed obiettivi non raggiungibili nei tempi e nel budget previsto
- Ruoli dei partner poco chiari
- Mancanza di impegno / coinvolgimento
- Scarsa comprensione delle responsabilità



POSSIBILI CONSEGUENZE DEL FALLIMENTO DEL PROGETTO

- Annullamento del progetto
- Rimborso per intero o in parte delle somme erogate dalla Commissione
- Modifica del Progetto
- Riduzione del budget
- Estensione temporale





REGOLE D'ORO DEL PROJECT MANAGEMENT

- Pianificare realisticamente
- Monitorare avanzamento attività' e risultati
- Comunicare e collaborare
- Contattare il team di monitoraggio o la Commissione prima che un problema diventi un problema

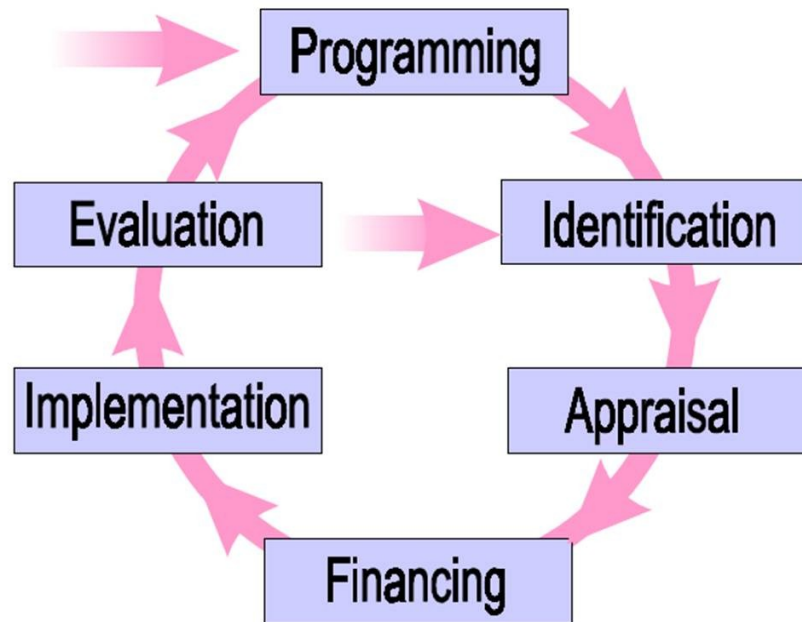


B. PROJECT CYCLE MANAGEMENT





PROJECT CYCLE MANAGEMENT





LOGICAL FRAMEWORK

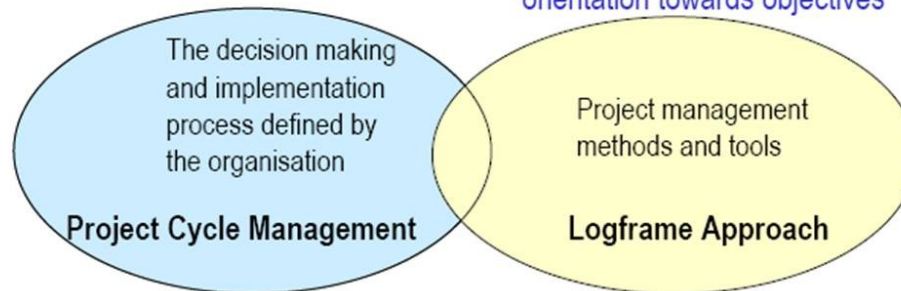
Merging PCM and Logframe Approach

◆ Project Cycle Management

Defines different phases in the project life with well-defined management activities and decision making procedures

◆ Logframe Approach

A methodology for planning, managing and evaluating programmes and projects, using tools to enhance participation and transparency and to improve orientation towards objectives





PIANIFICAZIONE DI ATTIVITA' E RISORSE

- Cosa fare (azioni)?
- Quando (tempistica)?
- Chi e' responsabile (partnership)?
- Quali risorse occorrono (mezzi)?
- Quanto costano (budget)?
- E' sostenibile?





PARTNERSHIP

- Definire e differenziare chi sono partner, portatori di interesse, beneficiari, etc
- Mappare la loro esperienza e capacità'
- Identificare interessi ed aspettative
- Valutare barriere e limitazioni alla loro partecipazione
- Identificare chiaramente il loro ruolo nel progetto (responsabilità' in aspetti finanziari, tecnici, amministrativi e manageriali)





LOGICAL FRAMEWORK MATRIX

	Intervention Logic	Objectively Verifiable Indicators	Sources of Verification	Assumptions
Overall Objectives				
Project Purpose				
Results				
Activities		Means	Cost	
				Pre-conditions



VINCOLI E RISCHI

- Usare il Logical Framework approach per identificare possibili problemi da affrontare o che sono fuori dal campo di applicazione del progetto
- Identificare possibili 'killer', che possono compromettere l'intero progetto
- Includere un piano di risposta a possibili emergenze/ anomalie con sufficienti margini di sicurezza



PROGETTI SIMILARI

- Ricordare di consultare progetti che hanno affrontato problematiche simili o correlate
- Costruire sul loro successo
- Imparare dai loro problemi
- Evitare non necessarie sovrapposizioni / duplicazioni
- Utilizzare riunioni di brainstorming





CHECKLIST ATTUABILITA'

- Qualita'
- Eligibilita'
- Rilevanza
- Fattibilita'
- Sostenibilita'
- Realismo



C. REQUISITI DEL LIFE+





DOCUMENTI CHIAVE (1) PER TUTTE LE PROPOSTE

- Regolamento del 23/05/2007 N. 614/2007 (LIFE+) del Parlamento Europeo e del Consiglio
- Disposizioni Comuni
- Guida per la valutazione delle proposte LIFE+ 2008
- Modello di contratto





DOCUMENTI CHIAVE (2)

→ 3 Guide

→ 3 Serie di moduli

→ LIFE+ natura e Biodiversita'

→ LIFE+ Politica Ambientale e Governance

→ LIFE+ Informazione e Comunicazione



DOCUMENTI CHIAVE (3)

LIFE+ NATURA E BIODIVERSITA'

- Direttiva del Consiglio sulla conservazione degli habitat naturali
- Direttiva del Consiglio sulla conservazione degli uccelli selvatici
- Elenco delle specie di uccelli prioritarie per LIFE+ [h
http://ec.europa.eu/environment/nature/conservation/wildbirds/action_p](http://ec.europa.eu/environment/nature/conservation/wildbirds/action_p)
- Comunicazione della Commissione per il contrasto alla perdita di biodiversita'



PRESENTAZIONE DELLA PROPOSTA

- Scadenza: 21 Novembre 2008
- Presso l'Autorita' nazionale: Min. Ambiente ...
<http://ec.europa.eu/environment/life/contact/nationalcontact/index.htm>
- L'Autorita' nazionale la inoltrera' alla Commissione entro il 5 Gennaio 2009
- Ruolo dell'Autorita' nazionale





TEMPISTICA

- Il processo di selezione inizierà a Gennaio 2009
- Il Comitato LIFE+ si riunirà a fine Luglio 2009
- I contratti di co-finanziamento saranno emessi tra Ottobre e Novembre 2009
- Possibile data di inizio progetto: 01.01.2010



DIFFERENZE 2007 e 2008

- Ente Pubblico
- Ammissibilita', Esclusione ed Eligibilita'
- Priorita' nazionali per il 2008
- Criteri di selezione
- Indicatori per il monitoraggio dei risultati
- Presentazione in formato elettronico (scannerizzato e convertito in PDF)



CONTENUTO DELLA PROPOSTA LIFE+

- Partecipanti
- Azioni preparatorie
- Azioni del progetto
- Gestione e monitoraggio
- Comunicazione e disseminazione
- Proposta finanziaria



PARTECIPANTI (1)

- Stato legale
- Stato finanziario
- Differenze tra enti pubblici e privati





PARTECIPANTI (2)

- **Coordinatore beneficiario:** responsabile dal punto di vista legale e finanziario. Unico punto di contatto per la Commissione. Deve contribuire tecnicamente e finanziariamente al progetto.
- **Opzionale: beneficiario associato** possono essere giustificati in caso di valore aggiunto al progetto. Devono contribuire tecnicamente e finanziariamente.
- **Opzionale: co-finanziatori** non hanno responsabilità tecniche e non possono beneficiare del contributo finanziario della Commissione.
- **Opzionale: fornitori/sub-contraenti** possono essere previsti per specifiche attività di durata stabilita.



PARTECIPANTI (3)

- Tutti i beneficiari devono contribuire “ragionevolmente” al budget del progetto
- Nel caso di coinvolgimento di enti pubblici come coordinatori e/o beneficiari associati, il loro contributo finanziario deve superare (almeno del 2%) il salario del personale dipendente caricato al progetto
- Tutti i beneficiari devono ricevere una quota del contributo finanziario della Commissione.
- L’assistenza esterna non dovrebbe superare il 35% dei costi ammissibili (a meno di chiara motivazione)



AZIONI PREPARATORIE

- La maggior parte dei progetti include azioni preparatorie
- Devono agevolare l'implementazione del progetto
- In generale, devono avere una durata breve e proporzionata alla durata del progetto



AZIONI DEL PROGETTO

- Assicurati di aver scelto il giusto programma e il corretto tema per le tue azioni
- Complementarieta' con altri programmi
- Attivita' ricorrenti (p.e. su base giornaliera)
- Devono avere una chiara relazione con il tema ambientale affrontato





LIFE+ NATURA E BIODIVERSITA'

- Devono avere un budget minimo del 25% dedicato a concrete azioni di conservazione
- Eccezioni (aree marine, bio-indicatori, etc.)



LIFE+ NATURA

- Acquisto di terreni, affitto e/o pagamenti compensativi per diritto d'uso. 11 specifiche condizioni:
 2. Chiaramente collegate agli obiettivi del progetto.
 3. Normalmente limitate a terreni situati in siti Natura 2000
 4. Devono contribuire alla manutenzione e/o al ripristino dell'integrità di siti Natura 2000.
- Ricercare accordi preliminari di vendita, controllare i prezzi attuali. Indicare possibilmente terreni alternativi da acquistare



LIFE+ POLITICA AMBIENTALE E GOVERNANCE (1)

- ➔ Promozione dell'applicazione su larga scala di tecnologie e/o metodiche scientificamente verificate (p.e. network, disseminazione dei risultati, etc.)
- ➔ Misure di capacity building
- ➔ Coinvolgimento delle PP.AA.





LIFE+ POLITICA AMBIENTALE E GOVERNANCE (2)

Cosa **NON** includere:

- Attività di ricerca e sviluppo tecnologico
- Studi non direttamente ed essenzialmente correlati agli obiettivi del progetto
- Sviluppo della capacità industriale





LIFE+ INFORMAZIONE E COMUNICAZIONE (1)

- ➔ Campagne di sensibilizzazione
- ➔ Attivita' di sensibilizzazione e formazione nel campo della prevenzione incendi nei boschi
- ➔ Esempi:
 - Conferenze/manifestazioni rivolte a target specifici
 - Brochure, opuscoli, poster
 - Campagne pubblicitarie
 - Film e video
 - Attivita' di comunicazione online
 - Formazione SOLO per prevenzione di incendi nei boschi





LIFE+ INFORMAZIONE E COMUNICAZIONE (2)

Cosa **NON** includere :

- ➔ Investimenti in infrastrutture
- ➔ Acquisto di terreni
- ➔ Ricerca e sviluppo tecnologico
- ➔ Marketing di prodotti / attività' di lobbying di NGOs
- ➔ Attività' di informazione e comunicazione di registrazioni EMAS e Ecolabel (si veda il Programma CIP)
- ➔ Attività' di prevenzione incendi già' coperte dal EAFRD
- ➔ Costi correlati alla protezione della proprietà' intellettuale



MANAGEMENT E MONITORAGGIO DEL PROGETTO

- **Obbligatorio per tutti i progetti**
- I beneficiari devono gestire gli aspetti amministrativi, tecnici e finanziari del progetto in modo coerente con i requisiti di presentazione dei rapporti per LIFE+
- Monitoraggio e valutazione
- Quando richiesto, audit esterno e garanzia bancaria



INDICATORI DI MONITORAGGIO DEGLI OUTPUT

- **Obbligatoria per tutti i progetti**
- Novita' del 2008
- Per definire la situazione iniziale (solo LIFE+ Natura e Biodiversita') e gli output del progetto pianificati
- Azioni preparatorie / Azioni di progetto / Consapevolezza
- Leggere la guida POMI



COMUNICAZIONE E DISSEMINAZIONE (1)

- **Obbligatorie per tutti i progetti**
- Includere un opportuno piano di comunicazione e disseminazione
- Layman's Report (rapporto non tecnico)
- Piano di conservazione After-LIFE (per LIFE+ Natura)
- Piano di comunicazione After-LIFE (per gli altri)
- Progetti di dimostrazione e innovativi



COMUNICAZIONE E DISSEMINAZIONE (2)

- Newsletter, brochure
- Infrastrutture di servizio agli ospiti (limitate al 10% dei costi delle azioni del progetto)
- Media
- Eventi per le comunità locali
- Seminari
- DVD (video, foto, etc)
- Consultare il Communication Toolkit





PROPOSTA FINANZIARIA

- Deve includere costi coerenti con quanto previsto all'Art. 25 delle Disposizioni comuni (Common Provisions)
- I costi devono essere arrotondati all'euro e non includere l'IVA, se recuperabile





COSTI Ammissibili

- Stabiliti nella proposta
- Direttamente collegati alle attività' del progetto
- Ragionevoli / congrui
- Maturabili nel periodo definito del progetto
- Sostenuto da uno dei partner del progetto
- Completamente pagati prima della presentazione del rapporto finale
- Consultare l'Art. 26 delle Disposizioni comuni





D. Suggerimenti PER PREPARARE UNA BUONA PROPOSTA LIFE+





PROCESSO DI SELEZIONE (1)

- Ammissibilita' – tempistica, completezza e formato
- Eligibilita' – campo di applicazione di LIFE+
- Selezione – criteri generali tecnici e finanziari



PROCESSO DI SELEZIONE (2)

→ Criteri

1. Coerenza tecnica e qualita'
2. Coerenza finanziaria e qualita'
3. Contributo agli obiettivi generali LIFE+
4. Valore aggiunto a livello europeo, complementarieta' e ottimizzazione delle risorse comunitarie
5. Carattere transnazionale
6. Coerenza con prioritá' nazionali



PROCESSO DI SELEZIONE (3)

- Revisione – I proponenti dovranno riesaminare la proposta per renderla maggiormente in linea con il Regolamento LIFE+ e la relativa documentazione di riferimento
- Invio dei contratti di co-finanziamento ai proponenti selezionati (con la proposta rivisitata in allegato), a seguito dell' assenso da parte del Parlamento europeo
- Maggiori info → 2008 Evaluation Guide



PERCHE' LE PROPOSTE NON VENGONO SELEZIONATE (1)

- ➔ FASE DI AMMISSIBILITA': proposte non correttamente copiate su CD o mancata risposta a richieste di chiarimento / informazione
- ➔ FASE DI ELIGIBILITA': il progetto non ricade nel campo di applicazione di LIFE+
- ➔ FASE DI SELEZIONE: il progetto non rispetta i criteri specifici per il tema LIFE + per cui e' stato presentato



PERCHE' LE PROPOSTE NON VENGONO SELEZIONATE (2)

- Fase di aggiudicazione – molti progetti esclusi a causa di problemi di coerenza:
 2. Tecnica
 3. Finanziaria
 4. Valore aggiunto europeo



PERCHE' LE PROPOSTE NON VENGONO SELEZIONATE (3)

- ➔ LIFE+ Natura e Biodiversita'
 - Campo di applicazione
- ➔ LIFE+ Politica Ambientale e Governance
 - Elaborazione
- ➔ LIFE+ Informazione e Comunicazione
 - Obiettivi o risultati
 - Collegamenti al problema ambientale



“REGOLE D’ORO” PER LA COMPILAZIONE DEI MODULI

- Utilizzare la modulistica e le guide 2008
- Leggere attentamente le Disposizioni comuni
- Compilare TUTTI I moduli (controllare le eccezioni)
- Possibile compilazione in italiano, ma preferibile in inglese
- Presentare un’unica versione su CD o DVD
- Controllare che si stampi in modo corretto





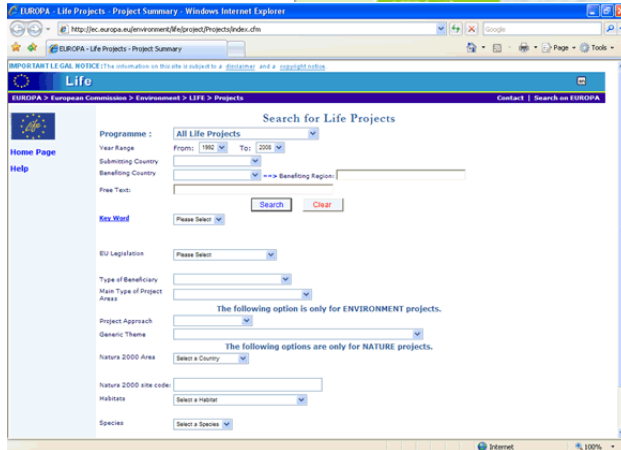
DOVE TROVARE RISPOSTE ALLE VOSTRE DOMANDE

- Le guide alla compilazione della modulistica forniscono informazioni dettagliate per un'assistenza step-by-step utilizzatele.
- Leggete le Disposizioni comuni – saranno la vostra guida una volta finanziate le proposte
- Consultate il sito web LIFE
- Contattate l'autorità competente italiana





IL SITO LIFE





GRAZIE PER L'ATTENZIONE

- Scadenza per la presentazione delle proposte in ITALIA: 21 novembre 2008
- <http://ec.europa.eu/life>