

# PROGETTO GREENCHAINSAW4LIFE

## Gestione forestale e risparmio energetico per un territorio a basse emissioni



Giovedì 30 gennaio 2020 Ore 9:00  
Paesana, Sede Unione Monviso  
Via Santa Croce 4



### PROGRAMMA

- 9:00 Registrazione partecipanti
- 9:30 **Obiettivi della giornata**  
*Ing. Manuel Lai – Iris srl*
- 9:45 **Benvenuto: come siamo arrivati qua?**  
*Emidio Meirone – Unione Monviso*
- 10:00 **Il progetto GreenChainSAW4Life**  
*Dott. For. Lucio Vaira – Walden srls*
- 10:30 **Buone pratiche per una filiera forestale «smart»**  
*Dott. For. Cristian Accastello – Walden srls*  
*Jacopo Giacomoni – Etifor srl*

- 11:00 **Workshop**
- 11:30 **Mappatura dei consumi energetici: azioni e opportunità**  
*Ing. Paolo Albertino – Iris srl*  
*Ing. Giancarlo Baracchino – Compolab srl*
- 12:00 **Collegamento con altre iniziative e conclusioni**  
*Piera Comba – Comune di Barge*  
*Silvia Rovere – Unione Monviso*  
*Manuel Lai – Iris srl*
- 12:45 **Buffet**

### PRENOTAZIONE OBBLIGATORIA



<https://bit.ly/2tUGjIP>



[info@greenchainsaw4life.eu](mailto:info@greenchainsaw4life.eu)



+39 349 6764865



E T I F O R  
valuing nature





## IL PROGETTO

**GreenChainSAW4Life** è un progetto finalizzato a **gestire i boschi locali** in modo innovativo, sostenibile e condiviso, contrastando i rischi climatici e ambientali come incendi, dissesto idrogeologico e perdita di biodiversità, e utilizzare il legname ricavato per produrre **energia verde e biomateriali** a beneficio dell'economia locale e della Natura implementando un **Piano locale integrato per il clima, l'energia e la bioeconomia** nelle Valli Po, Bronda e Infernotto.

## I RISULTATI ATTESI

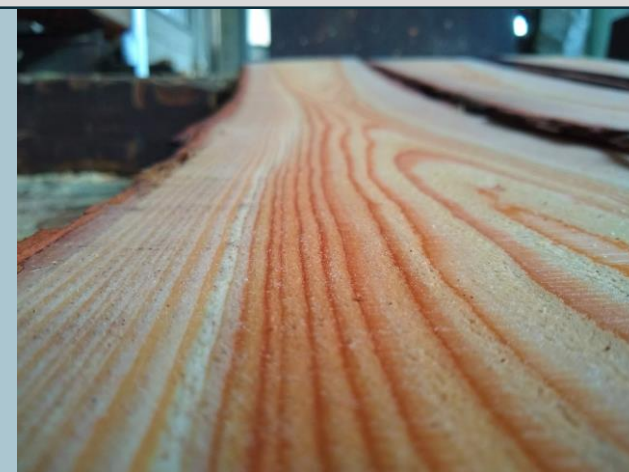
Attraverso lo sviluppo e l'implementazione di un sistema informatico di **supporto decisionale** (DSS), verrà definito un **Piano Locale Integrato per l'Energia, il Clima e la Bioeconomia** in grado di:

- Ridurre il ricorso a energia e materiali a forte **impronta fossile** a favore di fonti rinnovabili e locali
- **Abbattere le emissioni di CO2** e sostanze **inquinanti** del 40% nei prossimi 10 anni, con conseguente **risparmio** anche nella spesa energetica
- Avviare un percorso di **gestione forestale multi-obiettivo**, soddisfacendo salvaguardia ambientale, contrasto alla crisi climatica e valorizzazione della filiera locale

## LE ATTIVITA'

### *Filiera forestale «Climate Smart»*

Partendo da un'analisi delle risorse forestali locali che tenga conto di rischi ambientali e potenzialità produttive, verranno individuati approcci selvicolturali **“a prova di clima”** che saranno testati su boschi ad alta priorità di intervento. Il legname ricavato verrà utilizzato per sviluppare un **catalogo di biomateriali** a km0 e si valuterà la **resa energetica** delle biomasse non destinabili a trasformazione.



### *Comunità energetica a basse emissioni*

In seguito alla **mappatura dei consumi energetici** sul territorio, verrà pianificata una strategia di **efficientamento energetico** e generazione diffusa di energia rinnovabile e a **basse emissioni**. Selezionando le migliori tecnologie disponibili per il **riscaldamento** e la **micro-cogenerazione** da biomassa, verrà valutata la realizzazione di una **comunità energetica** alimentata da energie rinnovabili.



### *Coinvolgimento del territorio e comunicazione*

Le informazioni inserite nella piattaforma informatica saranno di **accesso libero** a tutti i portatori di interesse, con la possibilità di **contribuire al processo** decisionale. L'organizzazione di **eventi aperti** alla comunità, come visite tematiche, seminari e **workshop eco-artistici** creerà occasioni di condivisione e sensibilizzazione verso i temi del progetto.

