



Access to Environmental Information in Arpae Emilia-Romagna

Paolo Cagnoli, Mauro Rossi

*Arpae, the Environment Agency of Emilia-Romagna,
Italy*



Emilia-Romagna



Population: 4.446.220 (2016)

**GDP: 9% of national GDP
(approx. 122% of national per
capita GDP)**



Arpae

Agenzia Regionale
Prevenzione Ambiente
ed Energia
*della Regione Emilia-
Romagna*

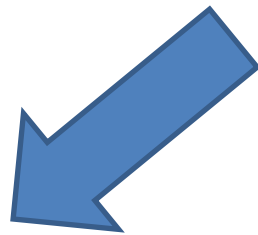


- Performing **environmental controls** to protect nature and prevent harm to human health;
- Increment territorial safety and promote a more sustainable use of resources: **air, water, soil, waste, energy**;
- Provide **technical assistance** to regional and local governments;
- **Authorisation** procedures.

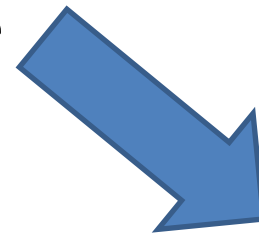
Legge n. 190 / 2012 and subsequent modification and integrations
is about Transparency of Public Administration



Free data access
for everyone



promoting the public
participation

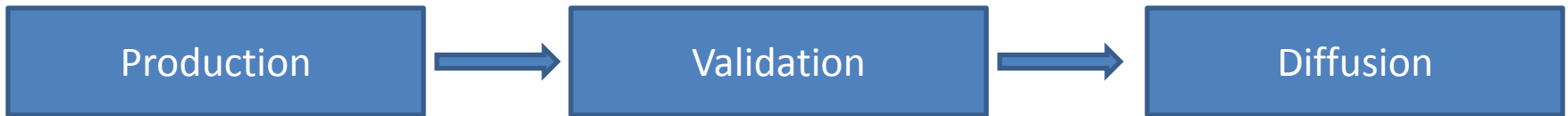


promoting a sort of
bottom-up control, from
people to the istitutional
functions

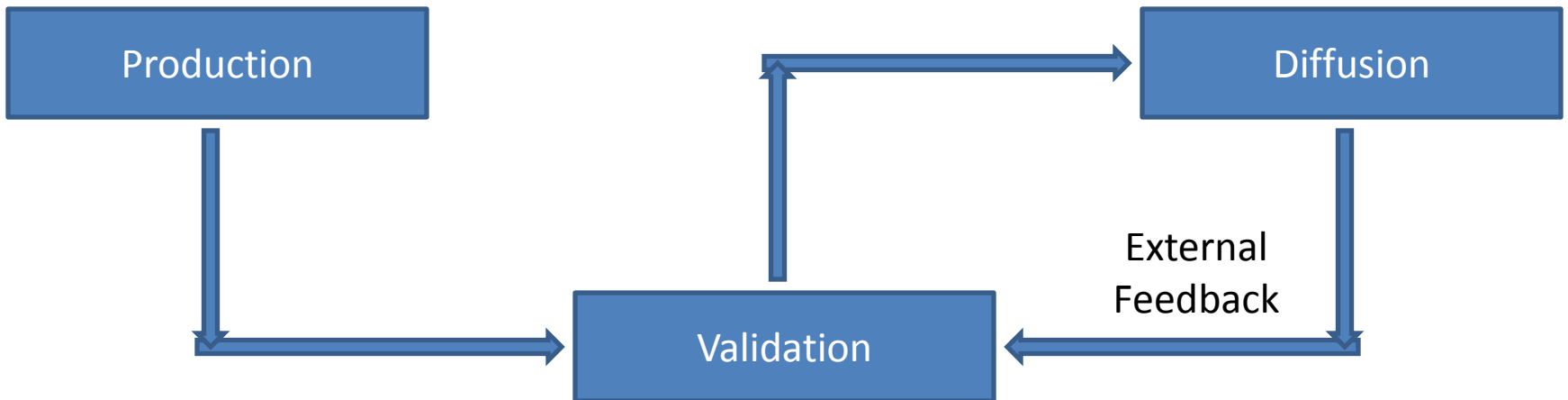
Environmental Open Data Life Cycle

Ecoscienza, 5 (2015) S. Cattani, M. Rossi

Linear Process



Circular Process





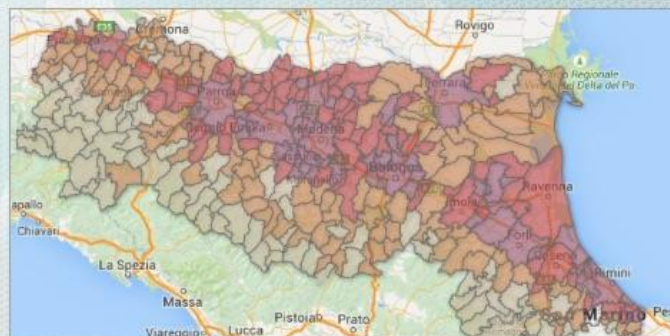
- Energia in breve
- Attività
- Progetti europei
- Temi correlati
- Utilità

Ti trovi in : Arpae / Energia /

Impianti energetici a fonti fossili



Consumi elettrici comunali



Prima pagina



Energia, green economy e Agenzie ambientali

(08/11/16) L'editoriale di Giuseppe Bortone, direttore generale di Arpae, sul nuovo numero di Ecoscienza dedicato all'energia del futuro e alla "transizione ... - Continua



Quale energia per il futuro, online il nuovo numero di Ecoscienza

(07/11/16) Gli scenari e le strategie per la transizione energetica al centro di Ecoscienza 5/2016. - Continua



Fonti rinnovabili termiche: una grande opportunità

(18/10/16) Il 25 ottobre Arpae presenta i risultati del progetto RES HC SPREAD a Bruxelles. - Continua



La Strategia europea sul Riscaldamento e raffrescamento

(06/10/16) Riscaldamento e raffrescamento da fonti rinnovabili. Arpae presenta i risultati del progetto RES HC SPREAD. - Continua



Nuovo Conto Termico: 900 milioni su efficienza e fonti rinnovabili



Ti trovi in : Arpae / Energia / Attività / Catasto energia e ambiente dell'Emilia Romagna /

Catasto energia-ambiente dell'Emilia-Romagna

Un'importante attività che svolge Arpae in qualità di Osservatorio per l'energia, riguarda la raccolta, l'elaborazione e la diffusione dei dati sulla produzione e i consumi energetici della Regione Emilia-Romagna. In tal senso, si sta adeguando alle nuove esigenze di produzione **dati in formato aperto**. La maggior parte dei dati sono già pubblici. Per richiedere quelli ancora non disponibili online è possibile contattare il referente **Luca Vignoli**.



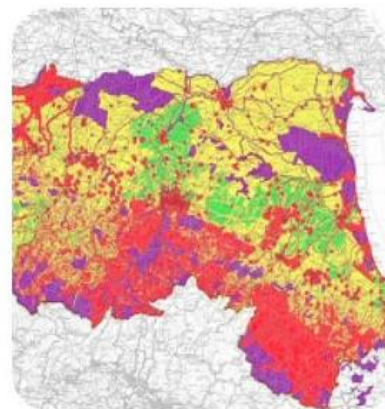
Domanda di energia

Quali sono i consumi energetici?



Offerta di energia

Quali sono gli impianti e le infrastrutture energetiche?



Sensibilità territoriale

Dove è meglio localizzare gli impianti e le infrastrutture energetiche?



Energia



Temi
ambientali



Arpae in
regione

arpae
emilia-romagna

Energia in breve

Attività

Progetti europei

Temi correlati

Utilità

Ti trovi in : Arpae / Energia / Attività /



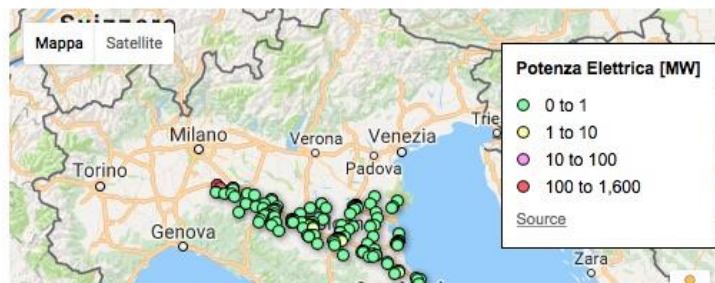
Catasti GIS degli impianti energetici

Offerta di energia (impianto ed infrastruttura per tipo di fonte):

- **Centrali energetiche a combustibili fossili 2015** (es. centrali a gas naturale) Per visualizzare la mappa clicca qui
- **Centrali energetiche a combustibili fossili 2016** (es. centrali a gas naturale)
- **Reti di teleriscaldamento 2016** (Le reti di TLR possiedono propri parametri caratteristici, ma sono associate a specifiche centrali a combustibili fossili; la tabella di origine quindi è la medesima; sono presenti anche alcune centrali non a combustibili fossili in quanto facenti parte delle reti di teleriscaldamento)
- **Centrali energetiche a biomassa 2015** (es. centrali a biogas)
- Centrali energetiche eoliche 2015
- Centrali energetiche idroelettriche*
- **Centrali energetiche geotermiche 2016**
- Impianti fotovoltaici (fonte **Atlasole**)
- Elettrodotti (es. elettrodotti ad alta tensione)*
- Gasdotti*
- Impianti di stoccaggio di gas naturale*
- **Concessioni di estrazione idrocarburi 2015**

(*visualizzabili con il solo browser Firefox con visualizzatore Silverlight attivato, navigando secondo le modalità definite per le mappe di sensibilità territoriale ambientale)

Esempio di mappa interattiva delle centrali energetiche a combustibili fossili.





Centrali Energetiche a Biomasse 2015

Questa mappa è rilasciata in versione "beta": nonostante i suoi contenuti siano stati controllati con la... more >>
Arpa Emilia-Romagna - CTR Energia e Valutazioni ambientali complesse - Edited on 2016 December 6

Share

File Edit Tools Help

Tabella Dati

Schede db

Tipologia

Filter No filters applied

259 rows

Configure map

Done

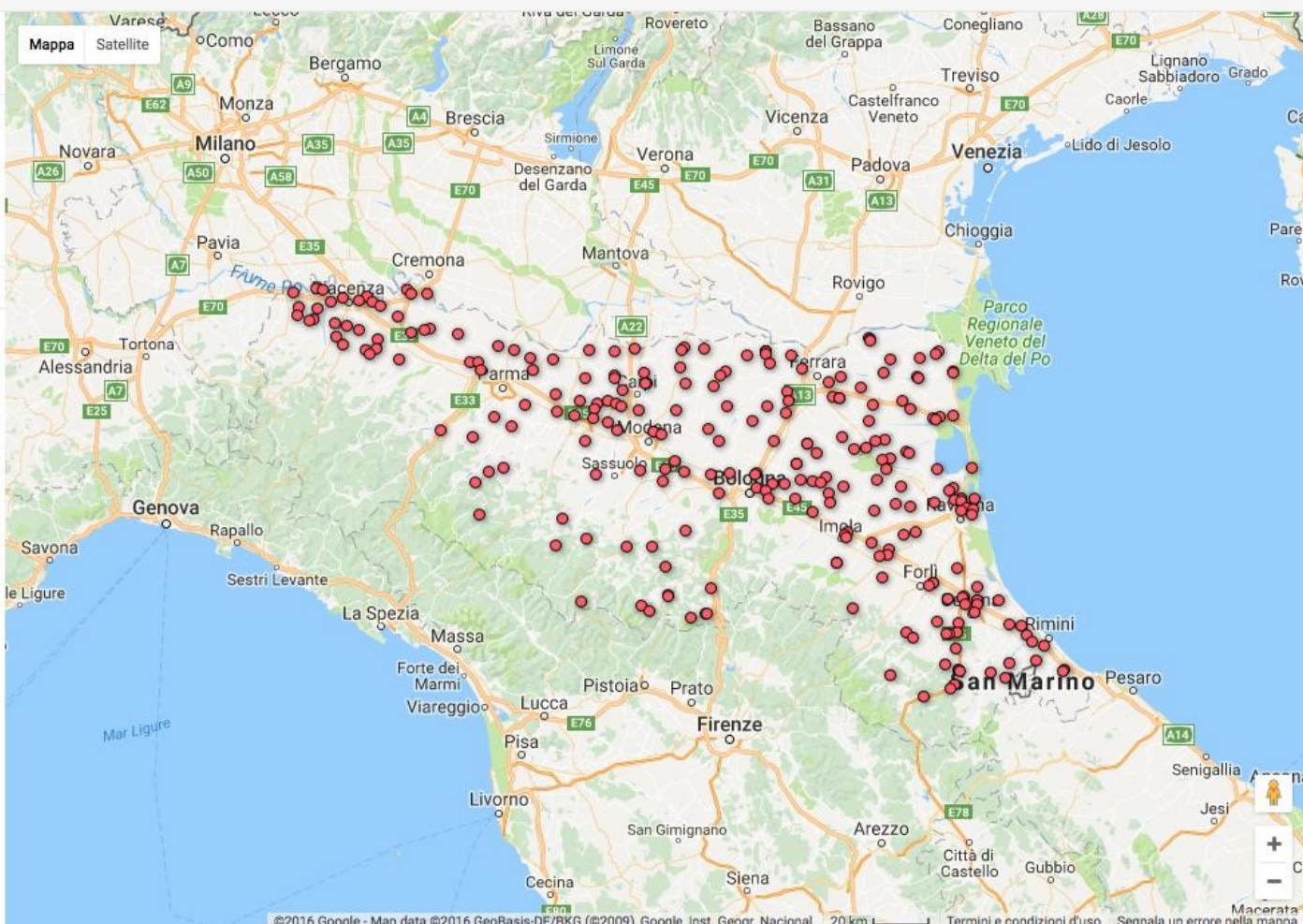
Location Posizione

Feature map

Change feature styles...

Change info window...

Heatmap





Centrali Energetiche a Biomasse 2015

Questa mappa è rilasciata in versione "beta": nonostante i suoi contenuti siano stati controllati con la... more >>
[Arpa Emilia-Romagna - CTR Energia e Valutazioni ambientali complesse](#) - Edited on 2016 December 6

Share

File Edit Tools Help

Tabella Dati

Schede db

Tipologia

Filter No filters applied

259 rows

Configure map

Done

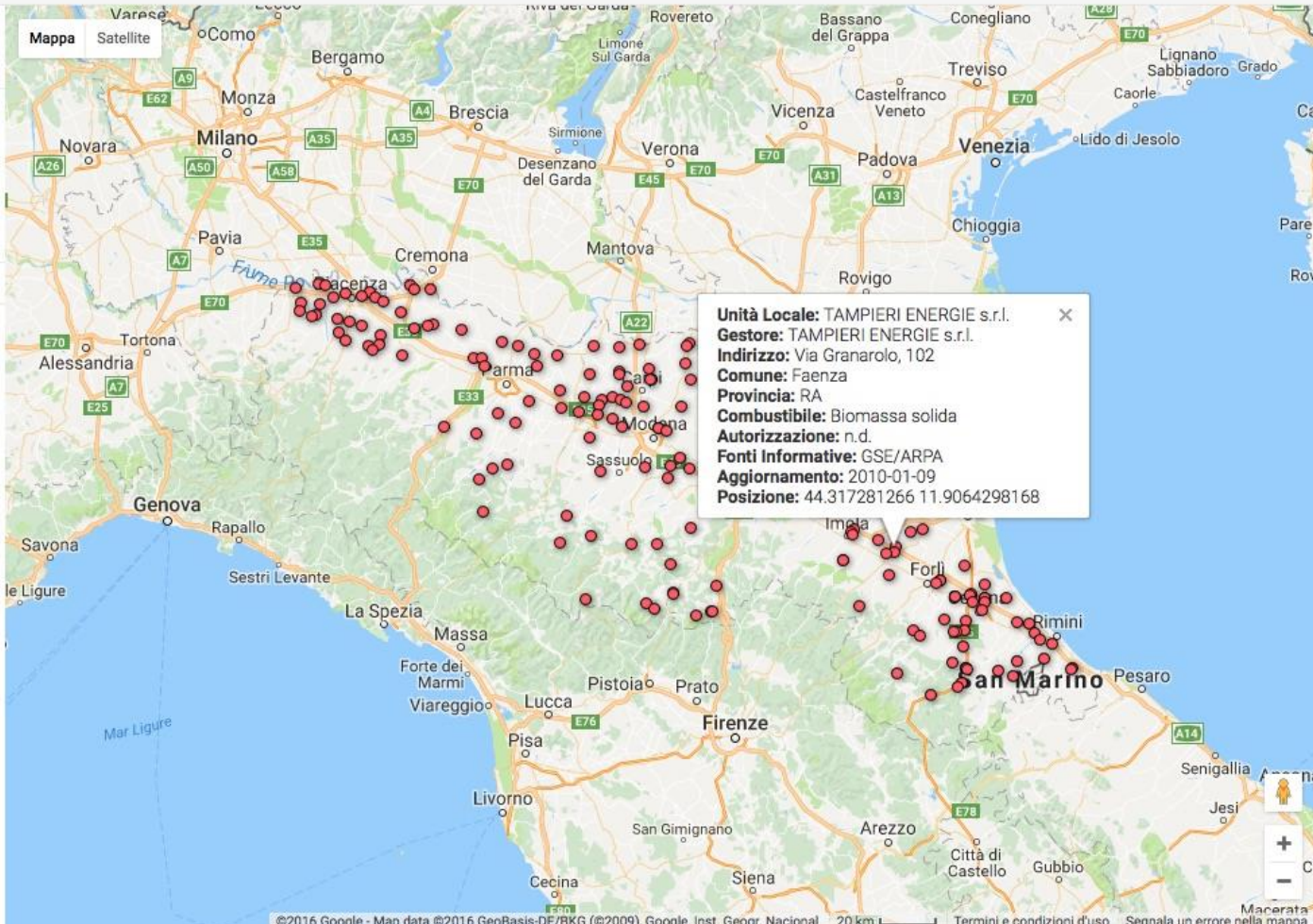
Location Posizione

Feature map

Change feature styles...

Change info window...

Heatmap



Open-data di Arpae

(<http://dati.arpae.it/dataset>)



Cerca i dati

Tag popolari

ambiente

aria

rifiuti

CKAN-ARPA statistiche

17

dataset

1

organizzazione

0

gruppi



Dataset

Organizzazioni

Gruppi

Informazioni

Cerca



🏠 / Dataset

Organizzazioni

Arpae Emilia-Romagna (17)

Gruppi

Non ci sono Gruppi che corrispondono a questa ricerca

Tag

ambiente (6)

aria (4)

rifiuti (3)

meteo (3)

Emilia-Romagna (3)

previsione (2)

meteorologia (2)

inquinamento (2)

impianti (2)

dati meteo (2)

Mostra altro Tag

Formati

CSV (13)

Cerca dataset...



17 dataset trovati

Ordina per:

Rilevanza

Radar meteo

I campi forniti contengono le mappe di riflettività in dBZ, riportata al livello superficiale, ricavate dai sistemi radar, siti in San Pietro Capofiume (BO) e Gattatico (RE),...

hdf5

Previsioni meteorologiche numeriche Emilia Romagna

Questo dataset contiene i dati prodotti in tempo reale dalla procedura operativa denominata COSMO-17. Si tratta di una previsione modellistica numerica meteorologica basata sul...

GRIB

Bollettino testuale previsioni meteo

Ultimo bollettino di previsioni meteo in Emilia-Romagna. In formato JSON e XML, con relativa legenda per eventuali icone in caso di rappresentazioni grafiche o su mappa.

CSV JSON XML

Mutagenesi ambientale

Valutazione della mutagenicità del PM2.5 della rete regionale Dati ottenuti da quattro test di reversione batterica su Salmonella typhimurium ceppi TA98 e TA100 con (p) e senza...

CSV

Meteo - dati osservati



Impianti energetici a biomasse

Sostenitori

0

Organizzazione



Arpae Emilia-Romagna

L'Agenzia regionale per la prevenzione, l'ambiente e l'energia dell'Emilia-Romagna (Arpae), che integra le funzioni di Arpa (istituita con la legge regionale n.44 del 1995) e...
[leggi di più](#)

Sociale

Google+

Twitter

Facebook

Dataset | Gruppi | Flusso di attività

Impianti energetici a biomasse

Impianti energetici a biomasse in Emilia-Romagna (p.e. biogas, biomasse solide, ecc.)

Data e Risorse



Tabella impianti

Tabella impianti a biomasse in Emilia-Romagna in formato CSV

Esplora

Biomasse | Emilia-Romagna | biogas | catasto | centrali | fonti rinnovabili | impianti

Informazioni aggiuntive

Campo	Valore
Origine	http://www.arpae.it/index.asp?idivello=115
Autore	CTR-EVA
Manutentore	CTR-EVA
Ultimo aggiornamento	25 ottobre 2016, 10:12 (UTC+02:00)
Creato	13 ottobre 2016, 11:49 (UTC+02:00)
Theme	{'url':'http://www.eionet.europa.eu/gemet/it/theme/10/', 'id':'10', 'label':'energia'}
microtheme	{'url':'http://www.eionet.europa.eu/gemet/it/concept/885/', 'id':'885', 'label':'energia da biomasse'}



Impianti energetici a biomasse

Sostenitori

0

Organizzazione



Arpa Emilia-Romagna

L'Agenzia regionale per la prevenzione, l'ambiente e l'energia dell'Emilia-Romagna (Arpa), che integra le funzioni di Arpa (istituita con la legge regionale n.44 del 1995) e...
[leggi di più](#)

Sociale

Google+

Twitter

Facebook

Dataset Gruppi Flusso di attività

Impianti energetici a biomasse

Impianti energetici a biomasse in Emilia-Romagna (p.e. biogas, biomasse solide, ecc.)

Data e Risorse

Tabella impianti
Tabella impianti a biomasse in Emilia-Romagna in formato CSV

Esplora

- Anteprima
- Download

Biomasse Emilia-Romagna biogas catasto centrali fonti rinnovabili impianti

Informazioni aggiuntive

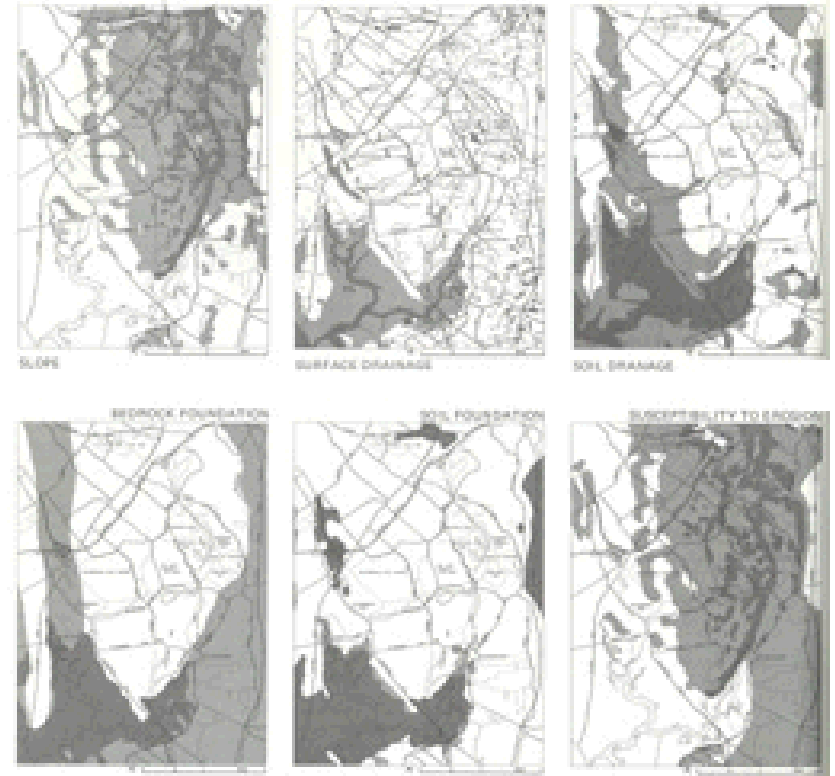
Campo	
Origine	www.eionet.europa.eu/index.asp?idlivello=115
Autore	/A
Manutentore	/A
Ultimo aggiornamento	25 ottobre 2016, 10:12 (UTC+02:00)
Creato	13 ottobre 2016, 11:49 (UTC+02:00)
Theme	{'url':'http://www.eionet.europa.eu/gemet/it/theme/10/', 'id':'10', 'label':'energia'}
microtheme	{'url':'http://www.eionet.europa.eu/gemet/it/concept/885/', 'id':'885', 'label':'energia da biomasse'}

.CSV

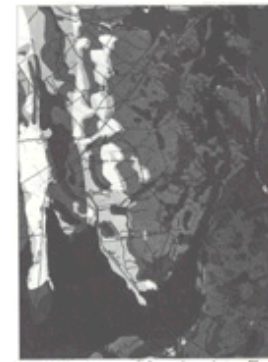


Overlay mapping

In the 60's Ian McHarg (1920-2001) studied environment sensitivity overlaying thematic maps to evaluate different developing scenarios



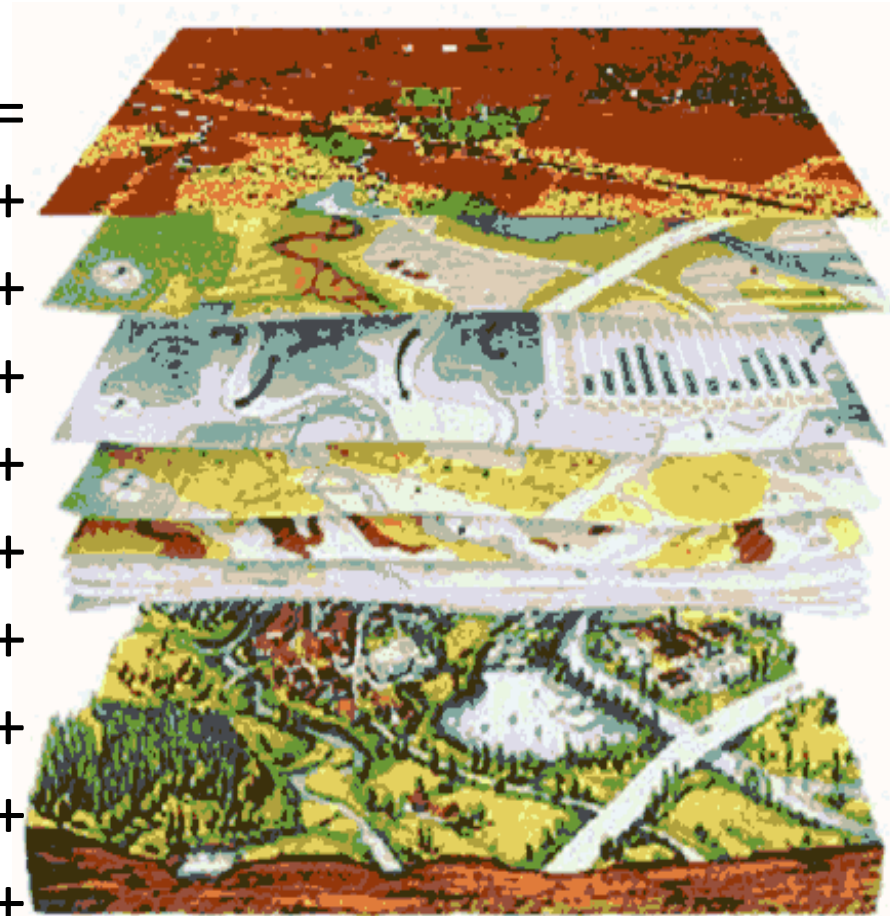
Historic evaluation (1968) to choose the road pathway of Richmond Parkway in New York



Sensibilità ambientale: *“propensione delle componenti ambientali presenti a modificare il proprio stato se sottoposte a determinate pressioni antropiche”*

Analisi con l'overlay mapping:

Sensibilità ambientale =
Usi del suolo in essere +
Usi dei suolo previsti (piani) +
Impianti e infrastrutture a rete +
Tipologia dei corpi idrici +
Stabilità dei versanti +
Biodiversità +
Paesaggio +
Terreni contaminati +
... +



Il semaforo della sensibilità ambientale

(i colori definiscono la classe delle particelle (land parcel) secondo un indice quantitativo aggregato)

ZONE ROSSE O VIOLA

Sensibilità critica, le opere e le pressioni considerate sono incompatibili

- zone viola - decisione automatica: le tipologie di opere considerate non sono compatibili
- zone rosse: è necessaria valutazione molto approfondita di tutti i fattori critici coinvolti dalle opere esistenti o previste

ZONE GIALLE

Sensibilità avversa e incerta, le opere considerate possono comportare danni ambientali significativi:

- è necessaria l'ulteriore valutazione dei fattori ambientali critici

ZONE VERDI

Sensibilità favorevole, le opere considerate possono comportare impatti ambientali positivi:

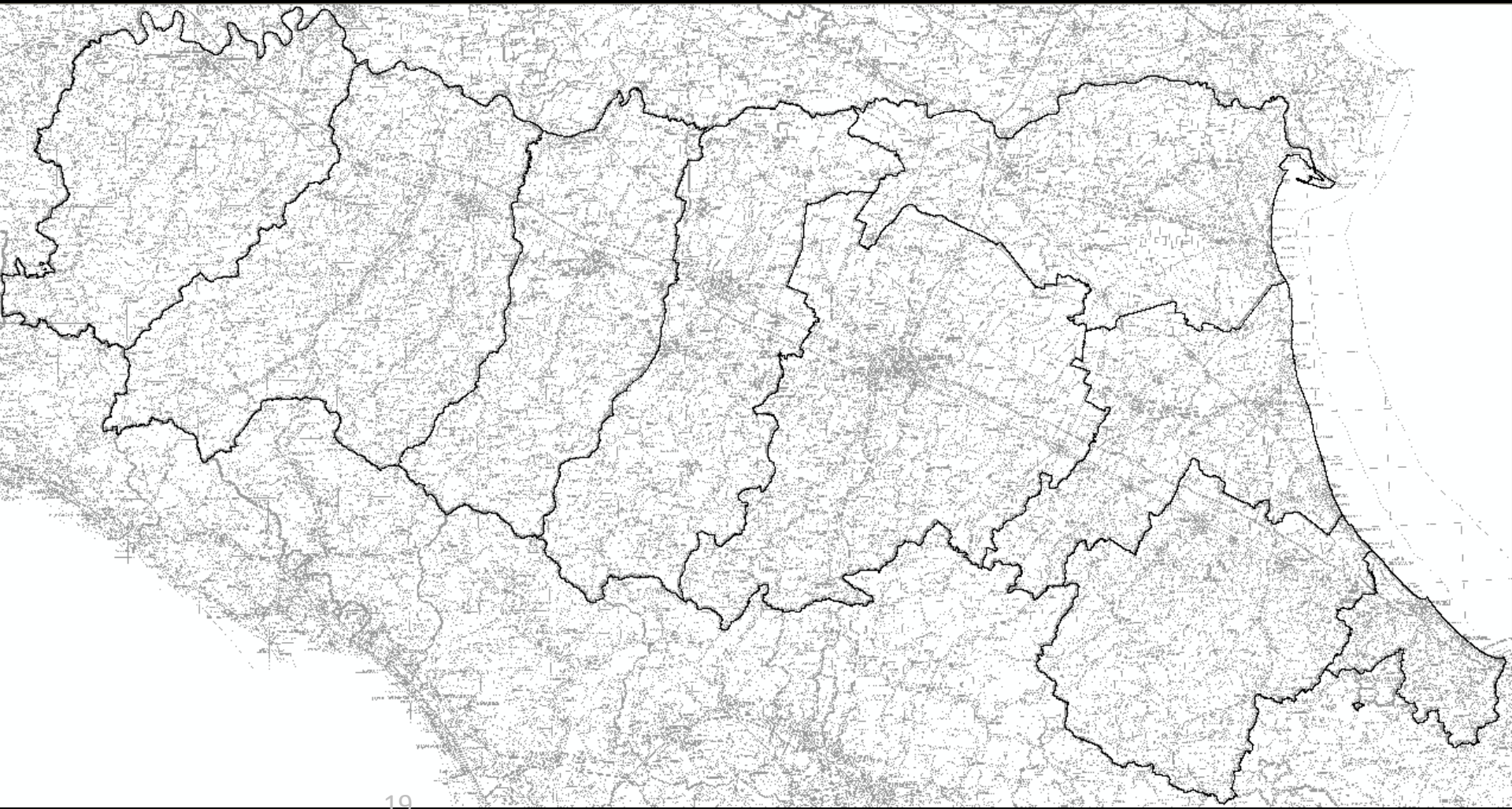
- zone preferenziali con decisione automatica; non servono ulteriori valutazioni ambientale per le opere considerate

ZONE BIANCHE

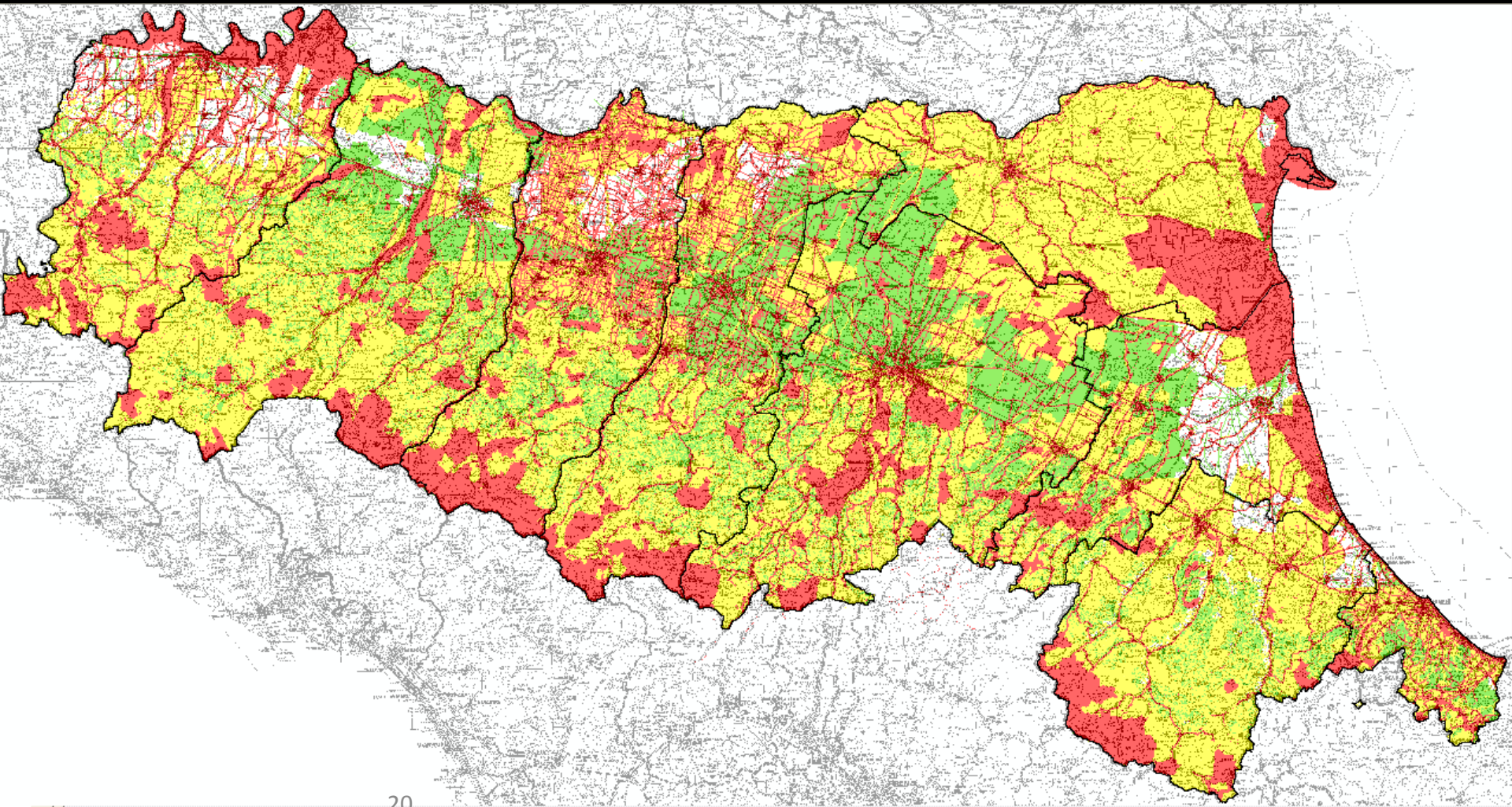
Sensibilità neutra, non sono noti fattori ambientali favorevoli o contrari:

- potrebbe emergere nel tempo qualche necessità conoscitiva

Esempio di mappa di sensibilità ambientale: “Quali ambienti sono compatibili con le centrali a biomassa?”



Esempio di mappa di sensibilità ambientale: “Quali ambienti sono compatibili con le centrali a biomassa?”





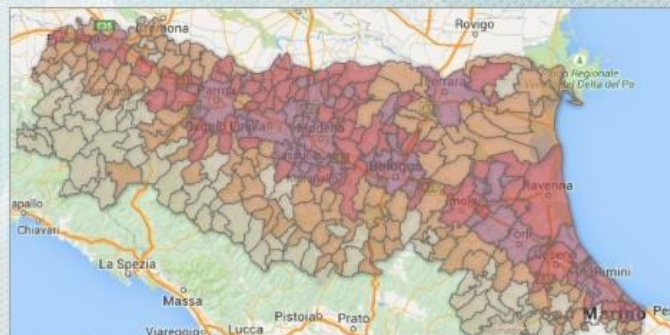
- Energia in breve
- Attività
- Progetti europei
- Temi correlati
- Utilità

Ti trovi in : Arpae / Energia /

Impianti energetici a fonti fossili



Consumi elettrici comunali



Prima pagina



Energia, green economy e Agenzie ambientali

(08/11/16) L'editoriale di Giuseppe Bortone, direttore generale di Arpae, sul nuovo numero di Ecoscienza dedicato all'energia del futuro e alla "transizione ... - Continua



Quale energia per il futuro, online il nuovo numero di Ecoscienza

(07/11/16) Gli scenari e le strategie per la transizione energetica al centro di Ecoscienza 5/2016. - Continua



Fonti rinnovabili termiche: una grande opportunità

(18/10/16) Il 25 ottobre Arpae presenta i risultati del progetto RES HC SPREAD a Bruxelles. - Continua



La Strategia europea sul Riscaldamento e raffrescamento

(06/10/16) Riscaldamento e raffrescamento da fonti rinnovabili. Arpae presenta i risultati del progetto RES HC SPREAD. - Continua



Nuovo Conto Termico: 900 milioni su efficienza e fonti rinnovabili



Energia



Temi ambientali



Arpae in regione

arpae

emilia-romagna

[Energia in breve](#)[Attività](#)[Progetti europei](#)[Temi correlati](#)[Utilità](#)Ti trovi in : [Arpae](#) / [Energia](#) / [Attività](#) / [Catasto energia e ambiente dell'Emilia Romagna](#) /

Catasto energia-ambiente dell'Emilia-Romagna

Un'importante attività che svolge Arpae in qualità di Osservatorio per l'energia, riguarda la raccolta, l'elaborazione e la diffusione dei dati sulla produzione e i consumi energetici della Regione Emilia-Romagna. In tal senso, si sta adeguando alle nuove esigenze di produzione **dati in formato aperto**. La maggior parte dei dati sono già pubblici. Per richiedere quelli ancora non disponibili online è possibile contattare il referente **Luca Vignoli**.



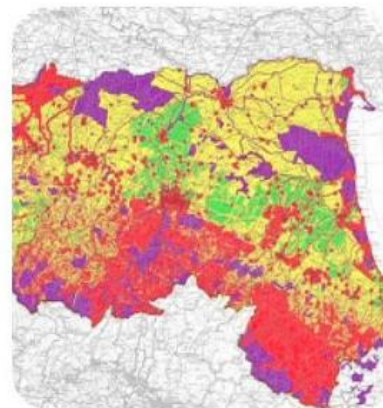
Domanda di energia

Quali sono i consumi energetici?



Offerta di energia

Quali sono gli impianti e le infrastrutture energetiche?



Sensibilità territoriale

Dove è meglio localizzare gli impianti e le infrastrutture energetiche?



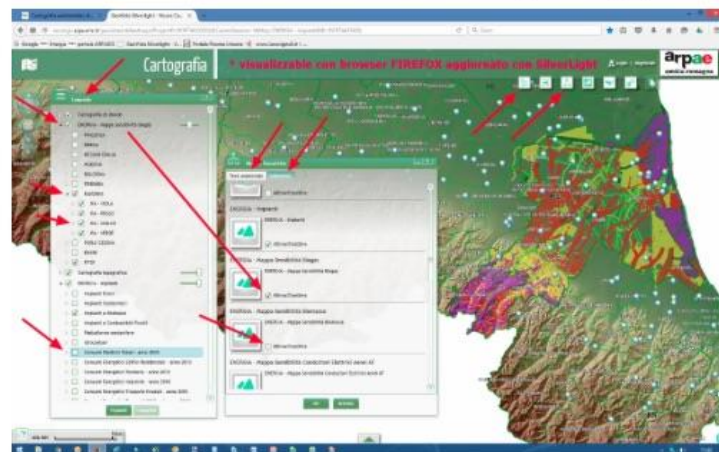
- Energia in breve
- Attività
- Progetti europei
- Temi correlati
- Utilità

Ti trovi in : Arpae / Energia / Attività /

Mappe di sensibilità ambientale

Mappe della sensibilità ambientale territoriale per gli impianti e le infrastrutture energetiche.

ATTENZIONE: usare browser FIREFOX con visualizzatore Silverlight attivato, per poi interrogare le mappe secondo lo schema della figura sottostante.



Mappe di sensibilità, tipologie disponibili: centrali termoelettriche, centrali a biogas, centrali a biomasse solide, elettrodotti alta-tensione (conduttori elettrici aerei), elettrodotti alta-tensione (conduttori elettrici interrati), elettrodotti alta-tensione (sostegni), centrali di trasformazione elettriche, impianti eolici, impianti idroelettrici, impianti geotermici, pozzi di estrazione idrocarburi a terra.

[Scarica spiegazione delle mappe di sensibilità](#)

AGENZIA REGIONALE PREVENZIONE E AMBIENTE DELL'EMILIA-ROMAGNA

Arpa Emilia-Romagna - Cartografia



Overview

Ricerche

- Province
- Comuni
- Civici
- Località
- Toponimi
- Coordinate

Contenuti di mappa

Temi Ambientali	Preferite	Sottotemi	Livelli
<input type="checkbox"/> Cartografia topografica			
<input type="checkbox"/> CLIMA Precipitazioni			
<input type="checkbox"/> CLIMA Temperature			
<input type="checkbox"/> ENERGIA - Impianti			
<input checked="" type="checkbox"/> ENERGIA - Mappa Sensibilità Biomasse			
<input type="checkbox"/> ENERGIA - Mappa Sensibilità Centrali Termoelettriche			
<input type="checkbox"/> ENERGIA - Mappa Sensibilità Conduttori Elettrici Aerei AT			
<input type="checkbox"/> ENERGIA - Mappa Sensibilità Conduttori Elettrici Interrati AT			
<input type="checkbox"/> ENERGIA - Mappa Sensibilità Eolici			
<input type="checkbox"/> ENERGIA - Mappa Sensibilità Idroelettrici			
<input type="checkbox"/> ENERGIA - Mappa Sensibilità Sostegni Elettrodotti AT			

Ok Annulla

Temi Ambientali

Salva in Preferite

andi Riduci

rafia topografica

fini amministrativi

ntri abitati

orta Tecnica Regionale

rafia di sfondo

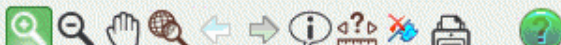
ofoto Agea

imetria



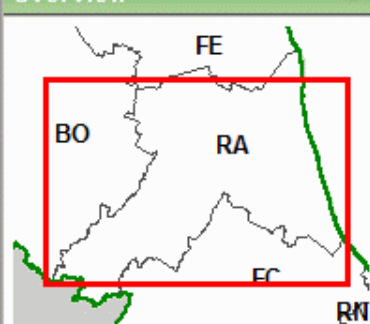
pcagnoli

Logout

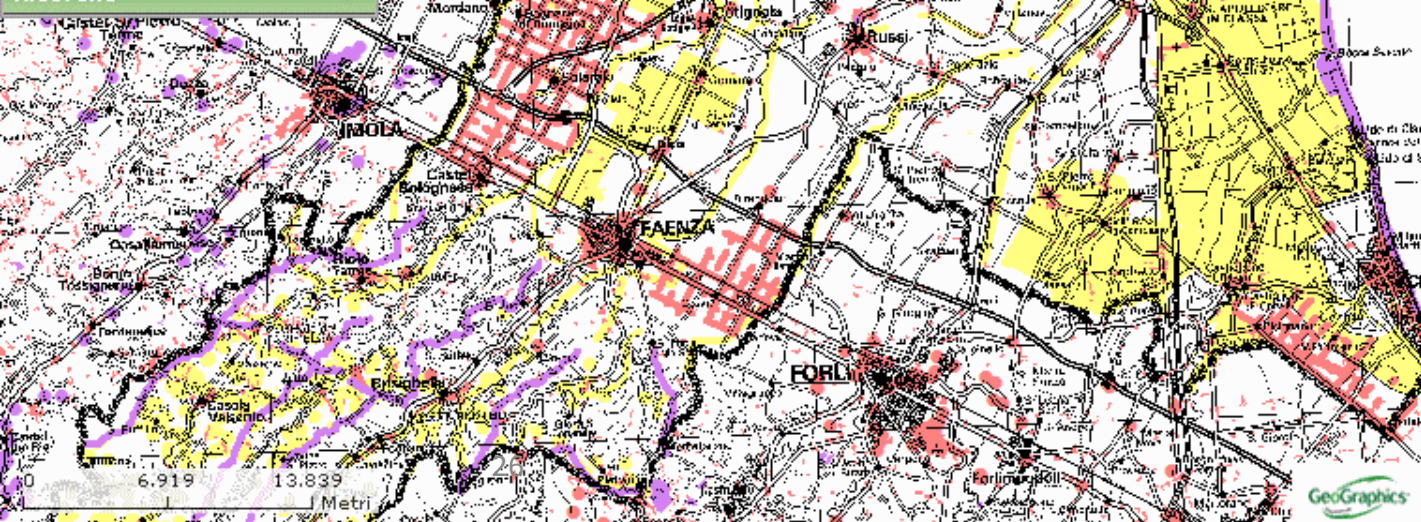


Scala 1: 345.972

Overview



Ricerche



Temi Ambientali
Salva in Preferite

Legenda

Espandi

Riduci

- RA - ROSSO
- RA Siti contaminati
- RA Zone centuriate - linee
- RA Rete natura 2000
- RA Aeroporti
- RA Aree di interesse militare
- RA Edificato urbano continuo
- RA Edificato urbano discontinuo
- RA Frane attive
- RA Sistema forestale e boschi
- RA - GIALLO
- RA Fonti e sorgenti

Arpa Emilia-Romagna - Cartografia



Overview

Ricerche

- Province
- Comuni
- Civici
- Località
- Toponimi
- Coordinate

Contenuti di mappa

Temi Ambientali	Preferite	Sottotemi	Livelli
<input type="checkbox"/>			
<input type="checkbox"/>			
<input type="checkbox"/>			
<input checked="" type="checkbox"/>			
<input type="checkbox"/>			
<input type="checkbox"/>			
<input type="checkbox"/>			
<input type="checkbox"/>			
<input type="checkbox"/>			
<input type="checkbox"/>			
<input type="checkbox"/>			
<input type="checkbox"/>			
<input type="checkbox"/>			
<input type="checkbox"/>			
<input type="checkbox"/>			

Ok Annulla

Temi Ambientali

Salva in Preferite

grandi Riduci

Cartografia topografica

Confini amministrativi

Centri abitati

Carta Tecnica Regionale

EMILIA - Mappa Sensibilità Biomasse

AGENZIA

ARMA

BOLOGNA-EMILIA

BOLOGNA

FORLÌ-CESENA

MODENA

PARMA

RAVENNA

REGGIO-EMILIA

ROMA

TERZOLI-CESENA

VERONA

Cartografia di sfondo

- Ortofoto Agea
- Altimetria





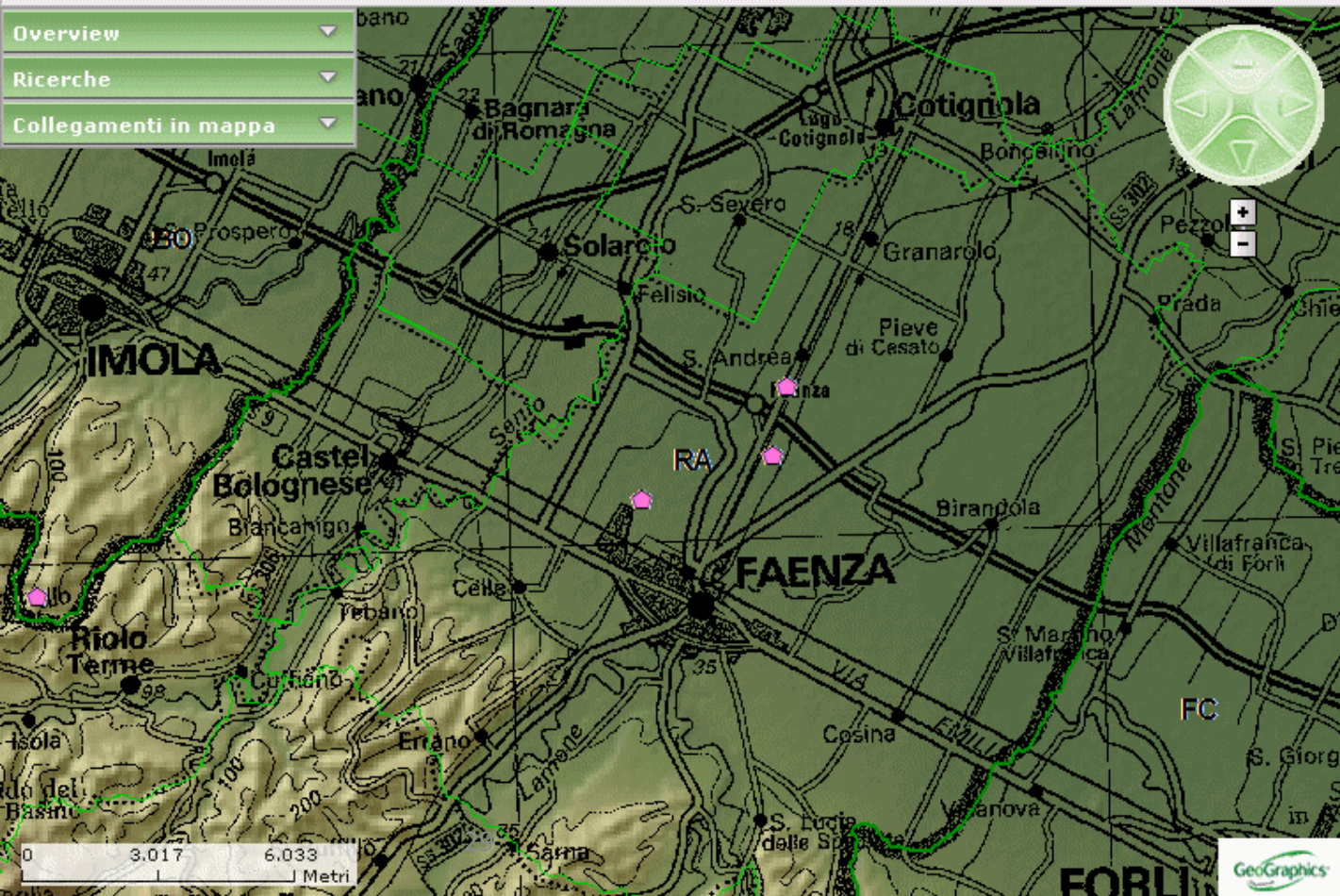
pcagnoli

Logout



Scala 1: 150.829

- Overview
- Ricerche
- Collegamenti in mappa



Temi Ambientali
Salva in Preferite

Legenda

Espandi Riduci

- Impianti a Biomasse
- IB - Localizzazione opere
- IB - Area interessata dalle opere
- Impianti Eolici
- IE - Localizzazione opere
- IE - Area interessata dalle opere
- Reticolo idrografico
- Cartografia topografica
 - Confini amministrativi
 - Province
 - Comuni-semplificato
 - Comuni-dettaglio
 - Centri abitati



AGENZIA REGIONALE PREVENZIONE E AMBIENTE DELL'EMILIA-ROMAGNA

Arpa Emilia-Romagna - Cartografia



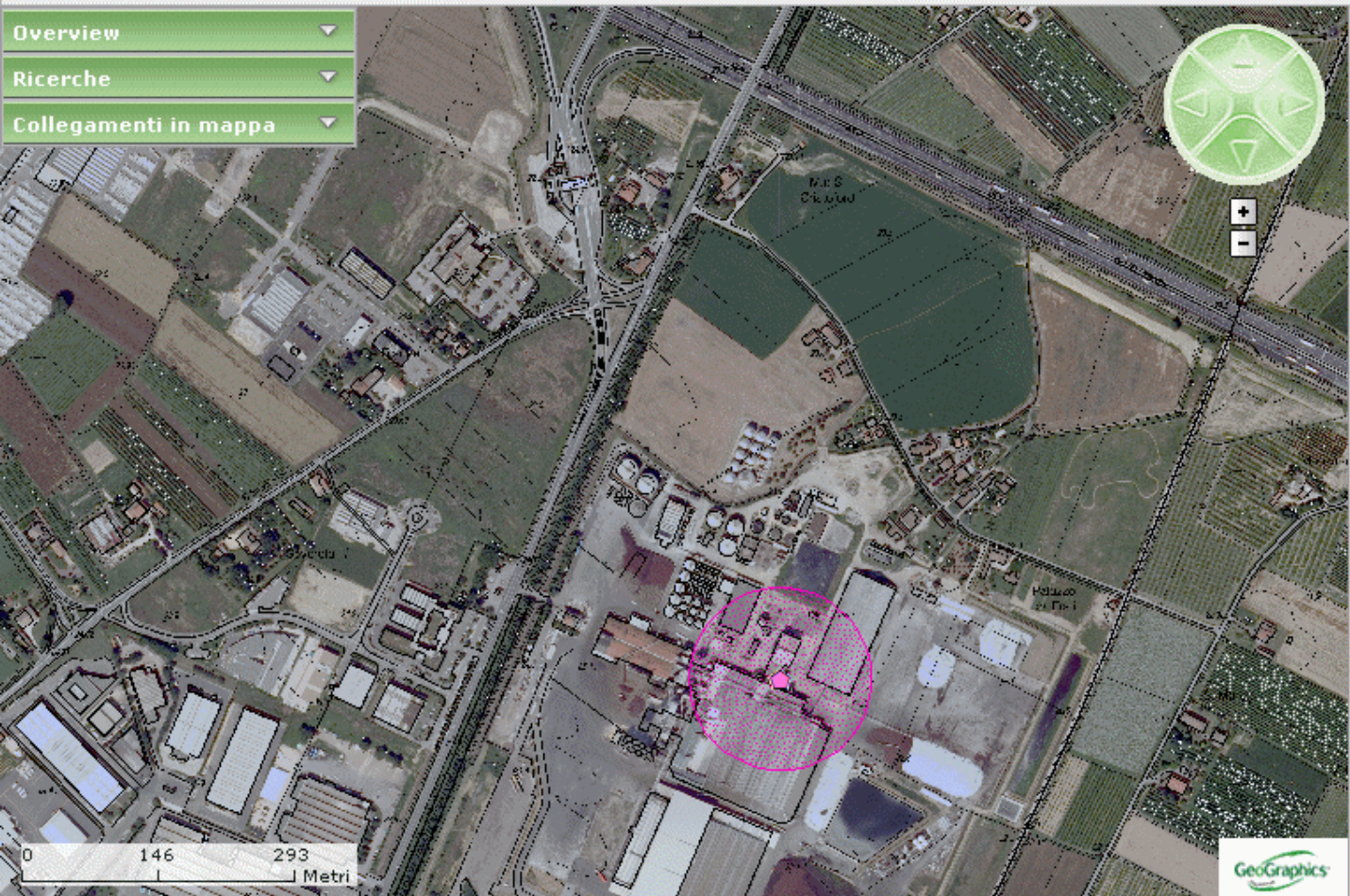
pcagnoli

Logout



Scala 1: 7.317

- Overview
- Ricerche
- Collegamenti in mappa



Temi Ambientali

Salva in Preferite

Legenda

Espandi

Riduci

- Impianti a Biomasse
- IB - Localizzazione opere
- IB - Area interessata dalle opere
- Impianti Eolici
- IE - Localizzazione opere
- IE - Area interessata dalle opere
- Reticolo idrografico
- Cartografia topografica
- Confini amministrativi
- Province
- Comuni-semplificato
- Comuni-dettaglio
- Centri abitati

AGENZIA REGIONALE PREVENZIONE E AMBIENTE DELL'EMILIA-ROMAGNA

Arpa Emilia-Romagna - Cartografia



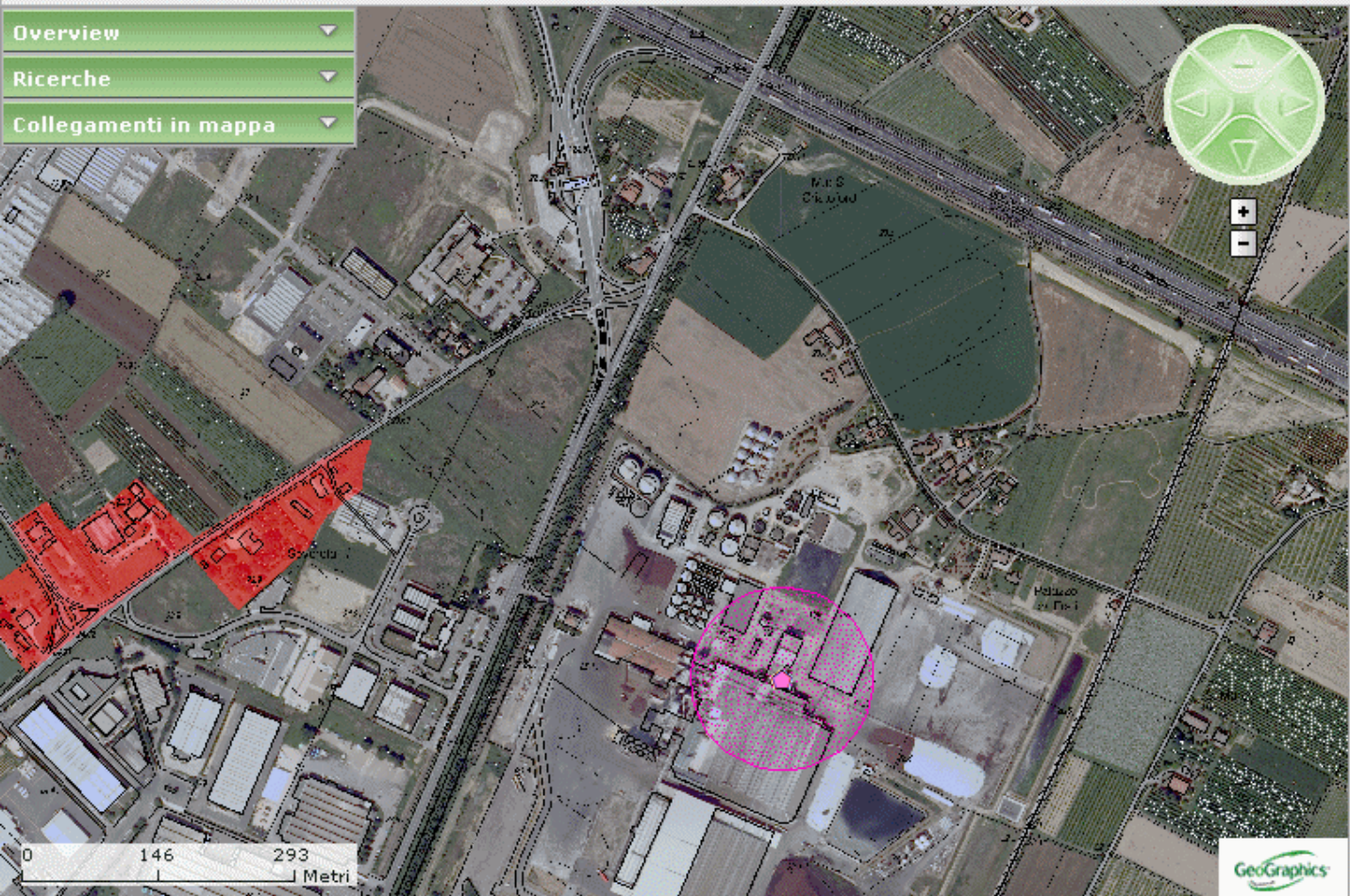
pcagnoli

Logout



Scala 1: 7.317

- Overview
- Ricerche
- Collegamenti in mappa



Temi Ambientali

Salva in Preferite

Legenda

Espandi

Riduci

- RA - ROSSO
- RA Siti contaminati
- RA Zone centuriate - linee
- RA Rete natura 2000
- RA Aeroporti
- RA Aree di interesse militare
- RA Edificato urbano continuo
- RA Edificato urbano discontinuo
- RA Frane attive
- RA Sistema forestale e boschi
- RA - GIALLO
- RA Fonti e sorgenti



AGENZIA REGIONALE PREVENZIONE E AMBIENTE DELL'EMILIA-ROMAGNA

Arpa Emilia-Romagna - Cartografia



- pcaagnoli**
- Overview
- Ricerche
- Collegamenti in mappa



Informazioni

Temi > IB - Area interessata dalle opere

ENERGIA - Impianti	1 di 1
IB - Localizzazione opere (1)	
IB - Area interessata dalle opere (1)	Documenti >
Cartografia topografica	Scheda Tecnica
Comuni-dettaglio (1)	Scheda Anagrafica

CODICE PROVINCIA:	039
CODICE COMUNE:	039010
CODICE IMPIANTO:	IB00032
IMPIANTO:	TAMPIERI ENERGIE s.r.l.
AZIENDA:	TAMPIERI ENERGIE s.r.l.
INDIRIZZO:	Via Granarolo, 102
LOCALITA':	
COMUNE:	Faenza
PROVINCIA:	RA
TIPOLOGIA:	Termoelettrico
FONTE:	Biomasse solide
POTENZA:	22,9
STATO:	In esercizio
CODICE ANAGRAFICA:	AN00775

- Temi Ambientali**
- Area in Preferite**
- Riduci**
- Area Biomasse
- Localizzazione opere
- Area interessata dalle opere
- Temi Eolici
- Localizzazione opere
- Area interessata dalle opere
- Cartografia idrografica
- Cartografia topografica
- Cartografia amministrativi
- Cartografia semplificata
- Comuni-dettaglio
- Centri abitati



AGENZIA REGIONALE PREVENZIONE E AMBIENTE DELL'EMILIA-ROMAGNA

Arpa Emilia-Romagna - Cartografia



- pcagnoli**
- Overview
- Ricerche
- Collegamenti in mappa



Informazioni Scheda Tecnica

Tem > IB - Ar...

SCARICAMENTO FILE

Nome del documento: **IB00032**

Formato del documento: **DOC**

Dimensione documento: **1.011 KB (0,99 MB)**

Istruzioni per lo scaricamento del documento

Premendo sul pulsante verrà proposta una maschera in cui verrà richiesto se aprire o salvare il file.

Si consiglia di procedere in modo distinto rispetto alle seguenti condizioni:

- **Se non si dispone di una connessione sufficientemente veloce**, per documenti di grosse dimensioni, è consigliabile effettuare il salvataggio in locale del file premendo sul pulsante SALVA e aprirlo attraverso l'applicazione adatta al formato di documento solo dopo aver terminato interamente lo scaricamento.
- **Se la connessione ha buone prestazioni** è possibile aprire direttamente il documento attraverso il pulsante APRI, a condizione che sul computer sia installata una applicazione associata a questo formato di documento.

- mi Ambientali**
- va in Preferite**
- documenti**
- Riduci**
- di
- ti a Biomasse
- localizzazione opere
- area interessata dalle oper
- ti Eolici
- localizzazione opere
- area interessata dalle oper
- idrografico
- topografica
- amministrativi
- ce
- ri-semplificato
- Comuni-dettaglio
-
- Centri abitati



AGENZIA REGIONALE PREVENZIONE E AMBIENTE DELL'EMILIA-ROMAGNA

Arpa Emilia-Romagna - Cartografia



- Overview
- Ricerche
- Collegamenti in mappa



- Informazioni
- Temati
 - IB - Ar...
- ENERGIA - I...
- IB - Locali...
- IB - Area i...
- Cartografia
- Comuni-de...

Apertura di IB00032.doc

È stato scelto di aprire

IB00032.doc
che è un: Documento di Microsoft Word (1,0 MB)
da: http://servizigis.arpa.emr.it

Che cosa deve fare Firefox con questo file?

Aprirlo con: Microsoft Word (predefinita)

Salva file

Da ora in avanti esegui questa azione per tutti i file di questo tipo.

OK Annulla

verrà
guenti
e, per
gio in
locale del file premendo sul pulsante SALVA e aprirlo attraverso l'applicazione adatta al formato di documento solo dopo aver terminato interamente lo scaricamento.

- **Se la connessione ha buone prestazioni** è possibile aprire direttamente il documento attraverso il pulsante APRI, a condizione che sul computer sia installata una applicazione associata a questo formato di documento.

- documenti
- mi Ambientali
- va in Preferite
- Riduci
- ti a Biomasse
- localizzazione opere
- r.l.
- r.l.
- area interessata dalle oper
- ti Eolici
- localizzazione opere
- area interessata dalle oper
- drografico
- topografica
- amministrativi
- ce
- ri-semplificato
- Comuni-dettaglio
-
- Centri abitati



IPPC Permission



IMPIANTI PER LA PRODUZIONE DI ENERGIA
REGIONE EMILIA-ROMAGNA

DOCUMENTO DI RIFERIMENTO

Ragione Sociale Impianto: **TAMPIERI ENERGIE S.r.l.**
Sede Legale: **TAMPIERI ENERGIE S.r.l.**
Comune: **Faenza (RA)**
Tipologia Impianto: **Centrali termoelettriche a biomassa**
[Web Link](#) [Osservatorio IPPC AIA](#)

Data ultimo aggiornamento documento: **12 giugno 2012**

INDICE

1. INQUADRAMENTO GEOGRAFICO DELL'AREA	2
2. DELIBERA ESITO PROCEDURA	3
3. DICHIARAZIONE AMBIENTALE	3
4. BOLLETTINO UFFICIALE DELLA REGIONE EMILIA-ROMAGNA (B.U.R.)	3
5. RIASSUNTO TECNICO DELL'IMPIANTO	4
6. SCHEDA TECNICA INFORMATIVA	4
7. PLANIMETRIA GENERALE	6
8. FOGLIO RIASSUNTIVO SOFTWARE MINIBREF	6
9. BOLLETTINO DI QUALITA' DELL'ARIA	6
10. NOTE	6
11. FUNZIONARIO	6



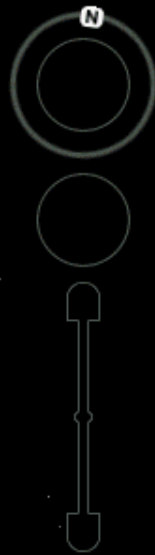
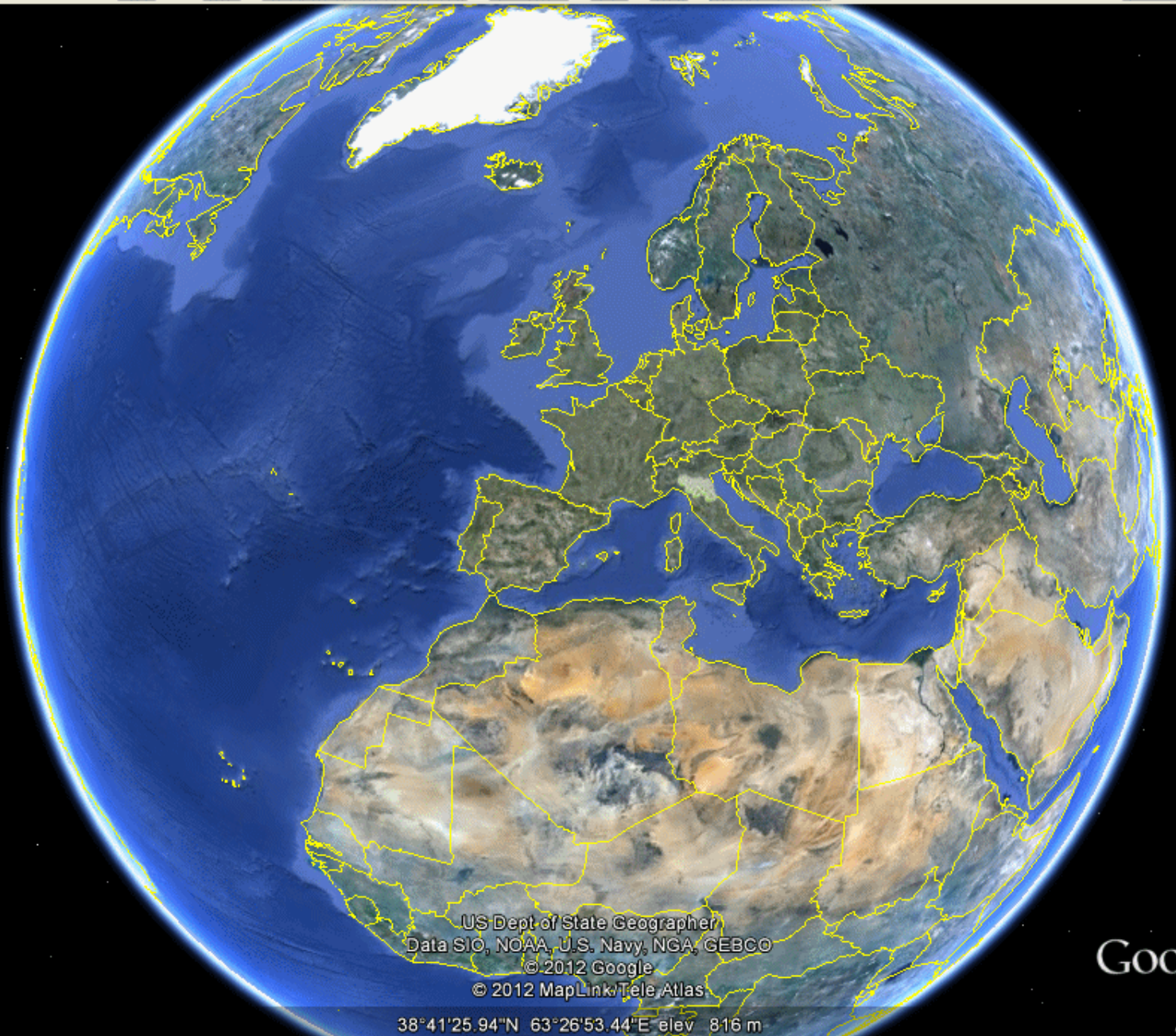
PER LA PRODUZIONE DI ENERGIA
REGIONE EMILIA-ROMAGNA

INQUADRAMENTO GEOGRAFICO DELL'AREA

(fonti: particolare di ortofoto AGEA, realizzato nel 2008)



Provincia: **RA (Faenza)**
Tipologia: **Termoelettrico**
Fonte: **biomasse solide**
Potenza(MW): **22,9**
Nome impianto: **TAMPIERI Energie s.r.l.**
Indirizzo: **Via Cerasolo, 102**



US Dept of State Geographer
Data SIO, NOAA, U.S. Navy, NGA, GEBCO
© 2012 Google
© 2012 MapLink/Tele Atlas





Image © 2012 DigitalGlobe
© 2012 Tele Atlas

Google earth

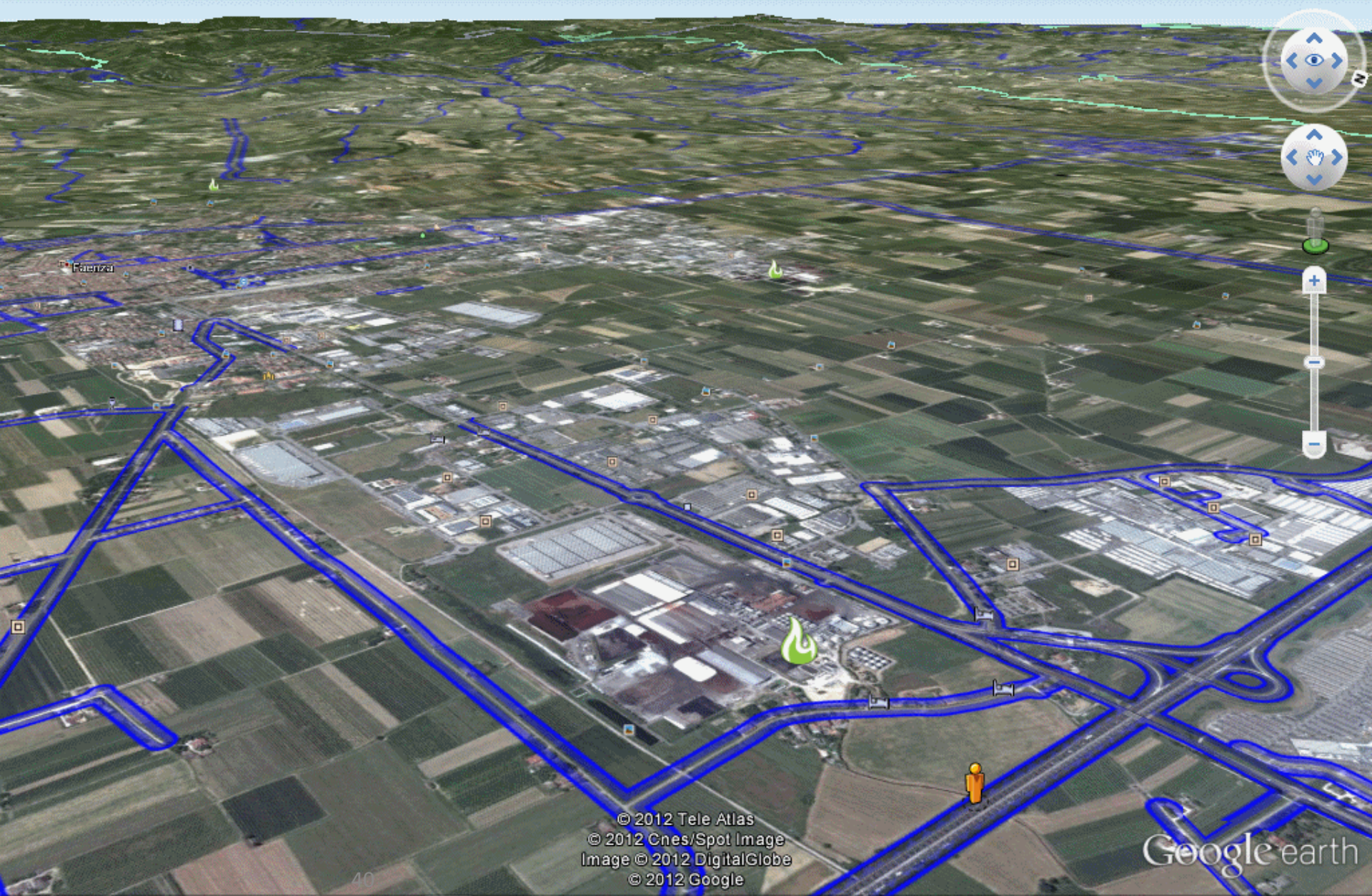


Fai clic per spostarti



© 2012 Tele Atlas
© 2012 Cnes/Spot Image
Image © 2012 DigitalGlobe
© 2012 Google

Google earth



© 2012 Tele Atlas
© 2012 Cnes/Spot Image
Image © 2012 DigitalGlobe
© 2012 Google

Google earth

Accedi

A14 Esci da Street View



Fai clic per spostarti



© 2009 Google © 2012 Tele Atlas
© 2012 Google
© 2012 Google
© 2009 GeoBasis-DE/BKG

Google earth

[Segnala un problema](#)

▼ Search

es.: pizza vicino a Milano

Cerca

Ottieni indicazioni stradali Cronologia

▼ Luoghi

- I miei luoghi
 - Alta scoperta del pianeta
 - Seleziona questa cartella, quindi fai clic sul pulsante 'Riproduci'
 - Lake Ichkeul, Tunisia
 - 3 July 2007
 - 29 July 2005
 - 3 May 2000
 - 25 June 1987
 - ~GEF45.kmz
 - GoogleEarth_Segnaposto
 - IMPIANTI ENERGIA
 - BIOMASSE 2011
 - BIOMASSE 2011
 - BIOMASSE 2011

Database principale

▼ Livelli

Galleria di Earth >>

- Database principale
- Confini ed etichette
- Luoghi
- Foto
- Panoramio
- 360 Cities
- Strade
- Edifici 3D
- Oceano
- Tempo meteorologico
- Galleria
- Consapevolezza globale
- Altro



Accedi




Smoke

[By maxir48](#)

[Fly to this photo's location](#)

[Misplaced?](#)

[Inappropriate](#)

[Comment it](#)

Panoramio

[Upload your photos](#)



TAMPIERI Energie s.r.l.

TAMPIERI Energie s.r.l.	
FID	25
ID	33
NOME	TAMPIERI Energie s.r.l.
COMUNE	Faenza
PROVINCIA	RA
INDIRIZZO	Via Granarolo, 177
TIPOLOGIA	Termoelettrico
POTENZA	22.9
FONTE	Biomasse solide
CODICE	IB00033
Note	In esercizio
Annuario	SI

Indicazioni stradali: [Da qui](#) - [A qui](#)

Image © 2012 DigitalGlobe © 2012 Tele Atlas

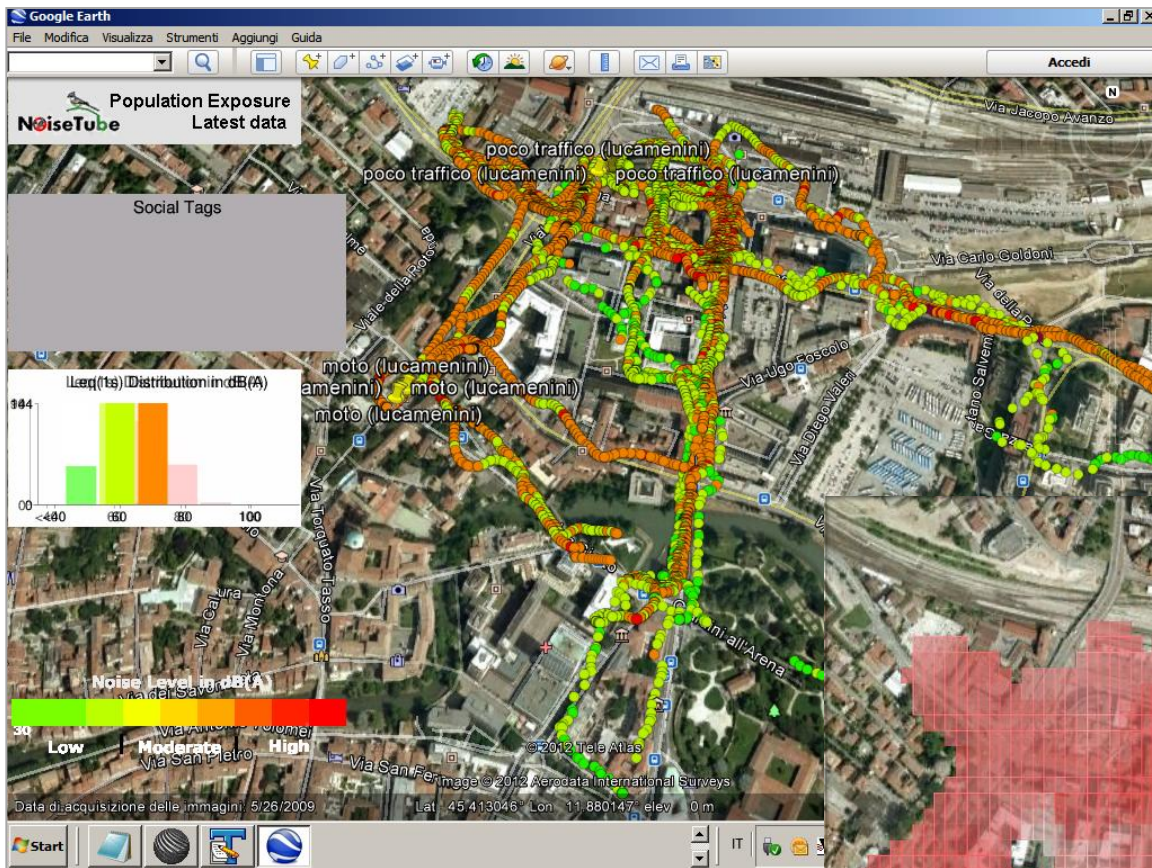
Federalismo ... informativo



- Emergono sempre più limiti nella raccolta centralizzata dei tanti dati-metadati ambientali
- Opportunità per sviluppare sistemi informativi decentrati, in rete, cooperativi: *‘ciascun soggetto che produce/gestisce dati può renderli disponibili online’*

I WEB-GIS open-source possono servire a sostenere la partecipazione ambientale

- Si possono creare WEB-GIS *open-source*, contenenti modelli predittivi e dati condivisi (anche dai cittadini, con di foto e altro materiale, raccolto anche grazie ai sensori presenti negli smartphone)
- Perché questi sistemi funzionino è necessaria la collaborazione della pubblica amministrazione (condividere informazioni ufficiali → OPEN DATA) ED il coinvolgimento la collettività



Mappa di rilevazione acustica realizzata con il crowdsourcing (NoiseTube, app per il monitoraggio collaborativo del rumore)



Measures: 55 (0h1m38)

Current noise level

80
60
40

68

Noise level histogram

Tagging view

Localisation view

Info view

Stop (/Start) measuring

Stop

Menu

Tag the sound
(bird, klaxon, lo...)

suggestions

Menu to access Preferences screen, Calibration, Exit the application ...



Agenzia nazionale per le nuove tecnologie, l'energia
e lo sviluppo economico sostenibile



Tu sei qui: [Home](#) / [ENEA per la Stampa](#) / [Comunicati](#) / [Ambiente: ENEA, con navigatore antismog MONICA al via primo progetto di 'citizen science'](#)

ENEA per la Stampa

Comunicati

[Ambiente: ENEA, con navigatore antismog MONICA al via primo progetto di 'citizen science'](#)

News

[ENEAinform@](#)

[Eventi](#)

[ENEA Channel](#)

[Qualche spunto su](#)

[Le parole dell'energia](#)

[ENEAinonda](#)

[Contatti](#)



Vuoi ricevere i nostri
Comunicati Stampa e
le nostre news?

Iscriviti

Cerca nella sezione

Ambiente: ENEA, con navigatore antismog MONICA al via primo progetto di 'citizen science'

Roma, 21 novembre 2016

Si potrà partecipare alla sperimentazione contribuendo al progetto di crowdfunding sulla piattaforma [Eppela.com/monica](#) e sostenendolo sui social media

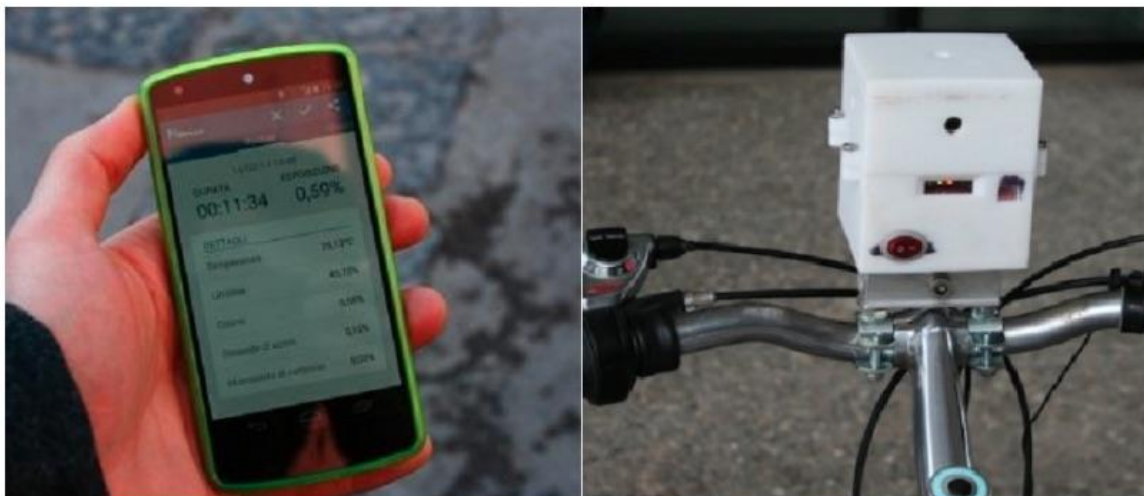
ENEA lancia il suo primo progetto di 'citizen science', letteralmente la scienza dei cittadini, una modalità innovativa di partecipazione pubblica e di comunicazione della ricerca e dei suoi risultati, ben conosciuta negli Stati Uniti e in Canada. Il progetto intorno al quale è stata costruita la campagna si chiama MONICA (sigla che sta per "MONitoraggio Cooperativo della qualità dell'Aria"), un sistema multisensore portatile e un'app per smartphone, in grado di misurare gli inquinanti dell'aria. La novità sta nel fatto che un ente pubblico di ricerca quale l'ENEA sperimenta un progetto di scienza condivisa affiancandolo con una campagna di *crowdfunding* e di comunicazione social.

"L'idea è partita da un gruppo di giovani ricercatori, convinti dell'importanza di sperimentare nuove tecnologie e, allo stesso tempo, modalità innovative per comunicarle, in modo da avvicinare il pubblico alla ricerca



Passeggiando con MONICA, il primo misura-smog portatile di ENEA

16 novembre 2016 Categoria: Blog, Tendenze e lifestyle



Ha debuttato all'Ecomondo di Rimini, il primo misura-smog portatile che può essere montato sul passeggino, la bici o lo scooter. Ideato dai ricercatori dell'ENEA, si chiama **MONICA** ed è un multisensore intelligente in grado di tracciare l'esposizione personale agli inquinanti e di scegliere un percorso più *green* attraverso un'app sullo smartphone.

Chi va a spasso con MONICA (sigla che sta per 'MONItoraggio Cooperativo della qualità dell'Aria) può misurare il livello di emissioni e condividere i dati con altri utenti. Lo *smog-tracker* dell'ENEA è stato presentato in fiera dal presidente dell'ENEA Federico Testa al ministro dell'Ambiente Gian Luca Galletti nell'ambito della rassegna H2R a Ecomondo.

MONICA si presenta come una scatoletta colorata di 8 centimetri per 12, con all'interno un sofisticato sistema multisensoriale che misura gli inquinanti – monossido di carbonio (CO), biossido di azoto (NO₂), ozono – e sullo smartphone indica sia l'indice numerico di esposizione sia il punto in cui è stato rilevato sulla mappa lungo il percorso. Il misura-smog nasce nei laboratori ENEA di Portici da un gruppo di ricercatori esperti in sensoristica intelligente integrata, come ad esempio i nasi elettronici hi-tech utilizzati nell'industria aeronautica e per il monitoraggio dei gas vulcanici.

Ma non è questa l'unica novità. Per realizzare una flotta di sensori-pilota da testare nelle città, l'ENEA ha deciso di lanciare

A Natale regala i coupon della Scuola del Festival!



Internet of Things

ISCRIVITI ALLA NEWSLETTER

Rimani aggiornato su tutte le iniziative del Festival del Verde e del Paesaggio!

Inserisci la tua e-mail e premi invia (se non sarai più interessato potrai cancellarti quando vuoi!)

Invia

19-20-21 Maggio 2017: Save the date!

La sesta edizione del Festival si è conclusa con grande

Thank you for your kind attention