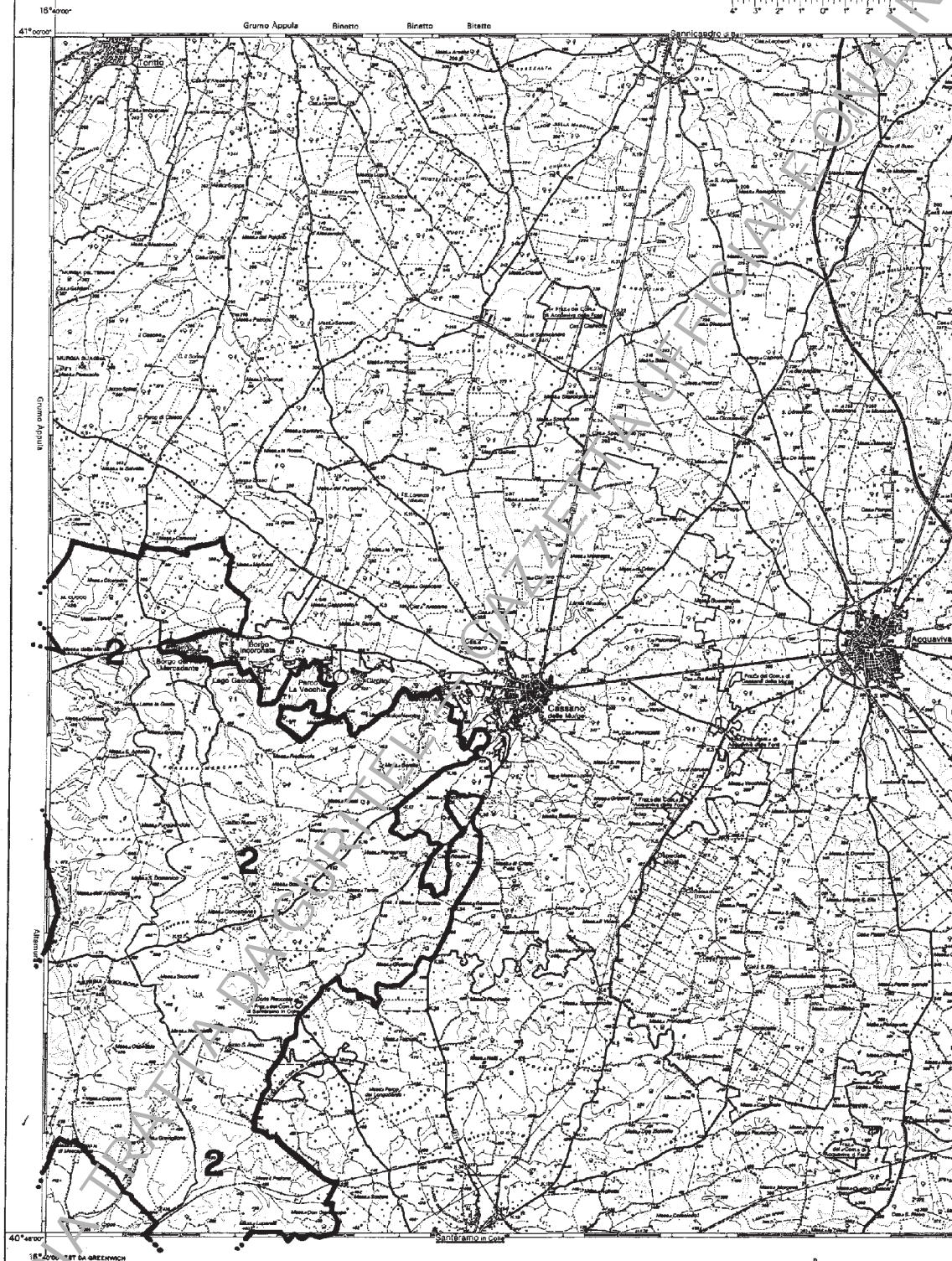


CARTA D'ITALIA - SCALA 1:50.000
FOGLIO N° 455 ACQUAVIVA DELLE FONTI

ACQUAVIVA



ISTITUTO GEOGRAFICO MILITARE - EDIZIONE 1-1977
Cartografia dello Stato (Legge n° 69 del 2-2-1969)
Tutti i diritti di riproduzione e di traduzione sono riservati

In questa edizione i confini delle circoscrizioni amministrative sono indicati secondo la situazione 1° Gennaio 1977

Scala 1:50.000 (1cm = 500m)

<p>Linee e punti</p> <p>Frontiere di Stato e di regione</p> <p>Frontiere di comune</p> <p>Frontiere di circoscrizione provinciale</p> <p>Frontiere di circoscrizione regionale</p> <p>Frontiere di circoscrizione nazionale</p> <p>Linee amministrative</p>	<p>Linee e punti</p> <p>Autostrade, con e senza guard-rail</p> <p>Strade di Stato e per comuni (con asfalto)</p> <p>Strade di Stato con una corsia (con 3.50 Toni)</p> <p>Strade comunali, carrozzabili</p> <p>Strade provinciali</p> <p>Strade e strade in costruzione</p> <p>Strade, piste per autostrade</p> <p>Piste per aereo militare</p>	<p>Linee e punti</p> <p>Linee di servizio</p> <p>Linee di servizio</p> <p>Linee di servizio</p> <p>Linee di servizio</p> <p>Linee di servizio</p> <p>Linee di servizio</p> <p>Linee di servizio</p> <p>Linee di servizio</p>	<p>Linee e punti</p> <p>Linee di servizio</p> <p>Linee di servizio</p> <p>Linee di servizio</p> <p>Linee di servizio</p> <p>Linee di servizio</p> <p>Linee di servizio</p> <p>Linee di servizio</p> <p>Linee di servizio</p>
--	--	---	---